

URLAUB MIT RAD & SCHIFF 2027



oö
touristik

radurlaub.com

INHALTS- VERZEICHNIS

1	Donau Österreich, Ungarn uvm.	ab Seite 3
2	Niederlande Nord- & Südholland, Ijsselmeer	ab Seite 10
3	Deutschland Mosel, Rhein & Neckar	ab Seite 14
4	Kroatien Istrien & Kvarner Bucht	ab Seite 16
5	Italien Po, Venetien - Emilia-Romagna	Seite 18
6	Frankreich Rhone, Provence	Seite 18
Infos zur Buchung.....		Seite 2
Impressum.....		Seite 19
Reiseversicherung.....		Seite 19
Anfrageformular.....		Seite 20

An Werktagen, Montag bis Freitag, 9–16.30 Uhr

+43 732 7277-222

urlaub@touristik.at

WIR SIND
FÜR SIE DA

QR CODES

Alle unsere Angebote können auch mit dem QR-Code im Internet aufgerufen werden. Einfach mit dem mobilen Endgerät abfotografieren und schon können Sie Anfragen oder Buchungen durchführen.



INFOS ZUR BUCHUNG

Auswahl & Anfrage

In diesem Katalog finden Sie eine große Auswahl unserer Rad- und Schiffsreisen, viele weitere Angebote auf www.radurlaub.com. Eine unverbindliche Anfrage ist über das Formular auf der Katalogrückseite, per E-Mail an urlaub@touristik.at oder telefonisch möglich. Auf unserer Website können Sie Ihren Reisepreis bequem online berechnen, Ihr persönliches Angebot ausdrucken oder per E-Mail versenden.

Leihräder oder eigene Räder

Wenn Sie nicht mit dem eigenen Fahrrad anreisen wollen, können bei allen Reiseangeboten hochwertige und bestens gewartete Marken-Fahrräder und Elektroräder aus dem Verleih gebucht werden.

Buchung

Alle Reisen sind 24/7 online buchbar. Gerne nehmen wir Ihre Buchung auch per E-Mail entgegen. Bitte geben Sie Tourname, Anreisedatum, Zusatzleistungen, Zusatznächte sowie Ihre vollständige Adresse, Telefonnummer und die Daten aller Mitreisenden (bei Kindern inkl.

Alter) bekannt.

Bei Leihrädern benötigen wir zusätzlich Körpergröße und Radtyp. Bitte teilen Sie uns auch mit, ob Sie eine Versicherung abschließen möchten. Ihre Buchungsbestätigung erhalten Sie spätestens drei Werktage nach Buchungseingang.

Rabatte & Spartipps

Frühbucherbonus bis zu 8 % (bei Buchung mind. 90 Tage vor Anreise, gültig auf Grundpreis).

Stammkundenrabatt: 4 % ab der 3. Direktbuchung (Mindestaufenthalt 3 Nächte).

Gruppenrabatt: 4 % ab 6 Vollzahlern, 6 % ab 12 Vollzahlern, ab 20 Vollzahlern zusätzlich 1 Freiplatz (20/1) - nicht kombinierbar mit dem Stammkundenrabatt.

Details und Bedingungen finden Sie bei den jeweiligen Angeboten.

Bezahlung & Versicherung

Die Zahlung erfolgt per Banküberweisung

oder Kreditkarte, bei Online-Buchung auch mit Apple Pay oder Google Pay. Wir empfehlen den Abschluss einer Reiseversicherung (Infos siehe Seite 19).

Reiseunterlagen

Die Unterlagen senden wir Ihnen in der Regel ca. drei Wochen vor Anreise per E-Mail. Bei vielen Reisen steht Ihnen zusätzlich unsere App zur Verfügung. Gedruckte Unterlagen werden – sofern vorgesehen – vor Ort hinterlegt.

Reisebedingungen

Unsere Reisebedingungen finden Sie auf unserer Webseite beim jeweiligen Angebot unter "Details und Storno".

Auf Wunsch senden wir sie Ihnen gerne zu.





DONAUWALZER MS VIVIENNE****

Passau → Wien → Budapest → Passau

8 Tage / 7 Nächte
40 - 50 km täglich, flach
Premiumschiff, 76 Kabinen



ab € 919¹⁰ pro Person
inkl. 8% Frühbucherbonus

Inkludierte Leistungen

- 7 Übernachtungen in der Außenkabine
- Vollpension: Frühstücksbuffet, Mittagessen/ Lunchpaket, nachmittags Kaffee und Kuchen, Abendessen, Mitternachtssnack
- Kapitänsempfang, Begrüßungscocktail
- Gala-Dinner mit Farewell-Cocktail
- Bordreiseleitung, tägliche Radtourenbesprechung
- 1 Lenkertasche inkl. detaillierte Reiseunterlagen pro Kabine
- Radreise-App inkl. Sprachnavigation mit GPS Daten pro Person



Gut zu wissen

SPARTIPPS

- 8 % Frühbucherbonus bei Buchung mindestens 90 Tage vor Anreise
- Sparsaison

ANREISE-PARKEN

Ort: Passau
Parken: Parkgarage € 109,- pro Woche, Parkplatz Freigelände € 87,- pro Woche, Personen-Shuttle-Service inkl.

SICHERHEIT PLUS

- Leihrad-Haftungsausschluss

IHR LEIHRAD

Hochwertiges Touren-Fahrrad mit 24-Gang-Kettenschaltung / Freilauf oder E-Bike

REISE PREISE

ANREISE: SONNTAGS, 11.04. - 10.10.2027

Termine	2-Bett-Kabine Standard Hauptdeck	2-Bett-Kabine Komfort Mitteldeck	2-Bett-Kabine Superior Oberdeck
A: 11.04. - 24.04., 10.10.	€ 999,-	€ 1359,-	€ 1569,-
B: 25.04. - 01.05., 03.10. - 09.10.	€ 1099,-	€ 1459,-	€ 1669,-
C: 04.07. - 04.09.	€ 1249,-	€ 1609,-	€ 1819,-
D: 02.05. - 03.07., 05.09. - 02.10.	€ 1399,-	€ 1759,-	€ 1969,-

Radmiete 24-Gang-Tourenrad € 109,- pro Aufenthalt
Radmiete Elektrorad € 229,- pro Aufenthalt
Mitnahme eigenes Rad Tourenrad € 29,- pro Rad / Elektrorad € 49,- pro Rad

Weitere Kabinentypen finden Sie auf unserer Homepage

Alle Preise pro Person und Aufenthalt inkl. Passagier- und Hafentaxen

Tourenverlauf

1. Tag: Individuelle Anreise nach Passau
Einschiffung und Schifffahrt Passau-Engelhartszell

2. Tag: Donauschlinge – Engelhartszell – Aschach, ca. 45 km
Genussradeln von Engelhartszell durch die beeindruckende Donauschlinge bis nach Aschach. Rückkehr an Bord.

3. Tag: Devin – Bratislava, ca. 45 km
Von der Festung Devin radeln Sie über Schloss Hof durch naturnahe Landschaften bis nach Bratislava. Optional: Stadtrundfahrt mit Burgberg und Altstadt

4. Tag: Budapest – Rundtour Szentendre, ca. 45 km oder Ruhetag
Die MS Vivienne erreicht Budapest, wo Sie bei einer Stadtrundfahrt oder einem Ausflug nach Szentendre die prachtvolle Architektur und das besondere Flair der Stadt entdecken können.

5. Tag: Donauknie – Esztergom, ca. 50 km
Die Radtour führt durch die hügelige Landschaft der „Ungarischen Wachau“ bis zur imposanten Basilika von Esztergom, der größten Kirche Ungarns.

6. Tag: Wien – Ruhetag
Erkunden Sie Wiens Sehenswürdigkeiten mit dem Fahrrad oder Bus auf eigene Faust.

7. Tag: Krems – Melk / Pöchlarn, ca. 40 km
Die letzte Etappe führt durch die Wachau vorbei an Burgen und Weinbergen. Abends festliches Gala-Dinner.

8. Tag: Individuelle Heimreise von Passau

HIGHLIGHTS

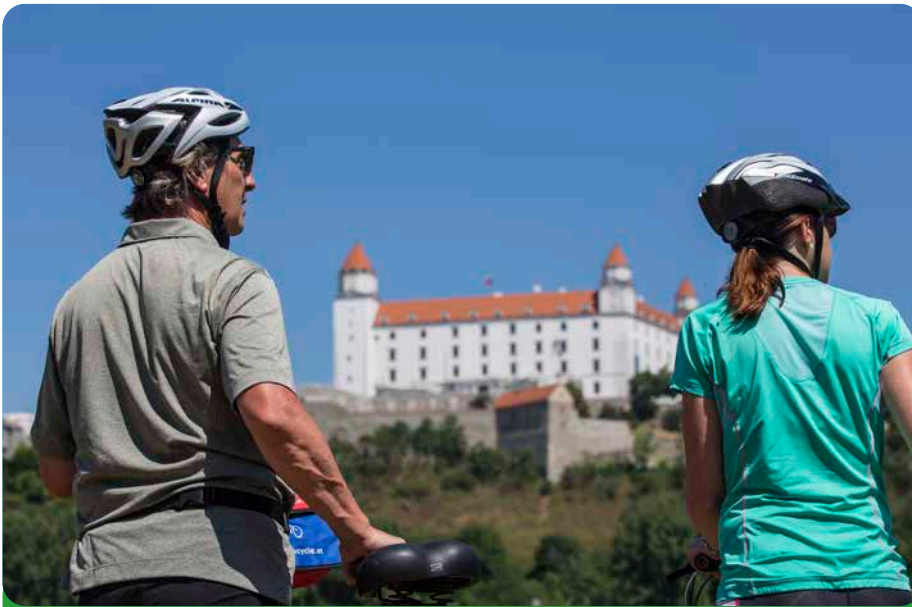
4 Länder • beeindruckende Städte: Passau, Linz, Wien, Esztergom, Budapest



Ihr Schiff: MS Vivienne****

Elegantes Ambiente (renoviert 2020) mit Panoramalounge, Restaurant, Bar, Wellnessbereich & weitläufiges Sonnendeck. WLAN verfügbar – ideal für eine aktive und zugleich luxuriöse Reise entlang der Donau.





DONAUWALZER MS LISABELLE****

Passau → Wien → Budapest → Passau

8 Tage / 7 Nächte
40 - 50 km täglich, flach
Premium-Schiff, 76 Kabinen



ab € 1231⁹⁰ pro Person
inkl. 8% Frühbucherbonus

HIGHLIGHTS

Exklusives Schiff • Schlögener Schlinge • Weinregion Wachau • Wien • Budapest

Inkludierte Leistungen

- 7 Übernachtungen in der Außenkabine
- Vollpension: Frühstücksbuffet, Mittagessen/ Lunchpaket, nachmittags Kaffee und Kuchen, Abendessen, Mitternachtssnack
- Kapitänsempfang, Begrüßungscocktail
- Gala-Dinner mit Farewell-Cocktail
- Bordreiseleitung, tägliche Radtourenbesprechung
- 1 Lenkertasche inkl. detaillierte Reiseunterlagen pro Kabine
- Radreise-App inkl. Sprachnavigation mit GPS Daten pro Person

Gut zu wissen

SPARTIPPS

- 8% Frühbucherbonus bei Buchung mindestens 90 Tage vor Anreise

ANREISE-PARKEN

Ort: Passau

Parken: Parkgarage € 109,- pro Woche, Parkplatz Freigelände € 87,- pro Woche, Personen-Shuttle-Service inkl.

SICHERHEIT PLUS

- Leihrad-Haftungsausschluss

IHR LEIHRAD

Hochwertiges Touren-Fahrrad mit 24-Gang-Kettenschaltung / Freilauf oder E-Bike. Mitnahme des eigenen Rades auf Anfrage möglich

REISE PREISE

ANREISE: SAMSTAGS, 15.05. - 18.09.2027

Termine	2-Bett-Kabine Standard ECO Hauptdeck	2-Bett-Kabine Komfort Mitteldeck	2-Bett-Kabine Superior Oberdeck
A: 15.05., 05.06., 19.06., 11.09., 18.09.	€ 1339,-	€ 1759,-	€ 1969,-

Radmiete 24-Gang-Tourenrad

€ 109,- pro Aufenthalt

Radmiete Elektrotad

€ 229,- pro Aufenthalt

Mitnahme eigenes Rad

Tourenrad € 29,- pro Rad / Elektrotad € 49,- pro Rad

Weitere Kabinentypen finden Sie auf unserer Homepage

Alle Preise pro Person und Aufenthalt inkl. Passagier- und Hafentaxen

Tourenverlauf

1. Tag: Individuelle Anreise nach Passau, Schifffahrt nach Engelhartszell

Einschiffung in Passau und gemütliche Schifffahrt donauabwärts nach Engelhartszell.

2. Tag: Donauschlinge – Engelhartszell – Aschach, ca. 45 km

Radtour durch die beeindruckende Donauschlinge bis Aschach. Rückkehr an Bord.

3. Tag: Devin – Bratislava, ca. 45 km

Von der Burg Devin über Schloss Hof durch die Auenlandschaft bis nach Bratislava. Optional Stadtrundfahrt.

4. Tag: Budapest – Szentendre, ca. 45 km oder Ruhetag

Aufenthalt in Budapest mit Möglichkeit zur Stadterkundung oder Radausflug nach Szentendre.

5. Tag: Donauknie – Esztergom, ca. 50 km

Radtour durch die landschaftlich reizvolle Region des Donauknies bis zur Basilika von Esztergom.

6. Tag: Wien – Ruhetag

Zeit zur freien Verfügung oder optionale Stadtrundfahrt durch die Kaiserstadt.

7. Tag: Krems – Melk, ca. 40 km

Radtour durch die UNESCO Welterbe Region Wachau bis Melk. Abends festliches Gala-Dinner an Bord.

8. Tag: Individuelle Heimreise von Passau



Ihr Schiff: MS Lisabelle****

Genießen Sie entspannten Komfort, stilvolles Ambiente und herzlichen Service für eine rundum genussvolle Reise

- 76 Außenkabinen (11-14 m²)
- drei Passagierdecks
- Panorama-Lounge
- großzügiges Sonnendeck
- WLAN an Bord





DONAWALZER MS SE-MANON****

Passau → Wien → Budapest → Passau

8 Tage / 7 Nächte
40 – 55 km täglich, flach
Premium-Schiff, 74 Kabinen



ab € 1186⁶⁰ pro Person
inkl. 5% Frühbucherbonus

HIGHLIGHTS

Schlögener Schlinge • UNESCO
Welterbe Wachau • Metropolen:
Wien, Bratislava, Budapest

Tourenverlauf

Inkludierte Leistungen

- 7 Übernachtungen in der Außenkabine
- Vollpension: Frühstücksbuffet, Mittagessen/ Lunchpaket, nachmittags Kaffee und Kuchen, Abendessen
- Kapitänsempfang, Begrüßungscocktail
- Abschiedsdinner-Dinner
- Bordreiseleitung, tägliche Radtourenbesprechung
- digitale Reiseunterlagen mit GPS-Daten



Gut zu wissen

SPARTIPPS

- 5% Frühbucherbonus bei Buchung mindestens 90 Tage vor Anreise

ANREISE – PARKEN – RÜCKFAHRT

Ort: Passau

Parken: Parkgarage € 109,- pro Woche, Parkplatz Freigelände € 87,- pro Woche, Personen-Shuttle-Service inkl.

IHR LEIHRAD

Hochwertiges Touren-Fahrrad mit 7-Gang-Narbenschaltung / Freilauf bzw. Rücktritt oder E-Bike (alle der Marke Velo de Ville). Mitnahme des eigenen Rades auf Anfrage möglich.

Ihr Schiff: MS SE-Manon****

Komfortables Premium-Flussschiff mit Panorama-Restaurant, Sonnendeck, Wellnessbereich (Sauna & Whirlpool) und Außenpool (saisonal). Fahrräder werden an Bord mitgeführt. 74 Außenkabinen (ca. 14 m²) mit Dusche/WC, TV, Safe und Klimaanlage; je nach Deck mit Fenster, Panoramafenster oder französischem Balkon.

REISE PREISE

ANREISE: FREITAGS, 25.06. – 08.10.2027

Termine	2-Bett-Kabine Hauptdeck	2-Bett-Kabine Mitteldeck	2-Bett-Kabine Oberdeck
A: 01.10., 08.10.	€ 1249,-	€ 1499,-	€ 1649,-
B: 25.06.-16.07., 06.08.-26.08., 10.09.-24.09.	€ 1399,-	€ 1599,-	€ 1749,-

Radmiete 7-Gang-Tourenrad € 99,- pro Aufenthalt
Radmiete Elektrorad inkl. Versicherung € 219,- pro Aufenthalt
Mitnahme eigenes Rad € 59,- pro Rad

Aufschlag Einzelkabine: 40% (begrenzt verfügbar)

Alle Preise pro Person und Aufenthalt inkl. Passagier- und Hafentaxen

1. Tag: Individuelle Anreise nach Passau
Einschiffung auf die MS SE-MANON und abendliche Schifffahrt nach Engelhartzell.

2. Tag: Engelhartzell-Brandstatt, ca. 45–50 km

Radtour durch das obere Donautal und die Schlögener Schlinge. In Brandstatt zurück an Bord, anschließend Weiterfahrt nach Bratislava.

3. Tag: Bratislava, ca. 55 km

Rundtour durch Bratislava zu Schloss Hof und zur Burg Devin mit herrlichem Ausblick auf die Donau.

4. Tag: Budapest-Szentendre, ca. 45 km oder Ruhetag

Aufenthalt in Budapest mit Möglichkeit zur Stadtbesichtigung oder Radausflug ins Künstlerstädtchen Szentendre.

5. Tag: Vác-Esztergom, ca. 50 km

Radtour durch die reizvolle Landschaft des Donaukniebis bis zur imposanten Basilika von Esztergom. Danach Schifffahrt nach Wien.

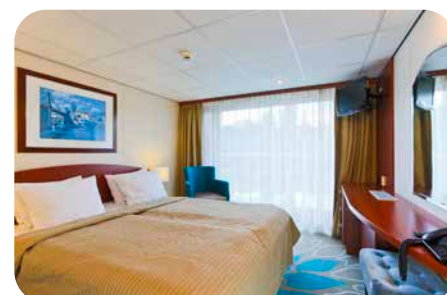
6. Tag: Wien – Ruhetag

Zeit zur freien Verfügung in der Kaiserstadt mit ihren zahlreichen Sehenswürdigkeiten.

7. Tag: Wachau-Pöchlarn, ca. 40–50 km

Radtour durch die UNESCO-Region Wachau mit Dürnstein und Stift Melk. Abends Abschiedsdinner und Rückfahrt nach Passau.

8. Tag: Individuelle Heimreise von Passau





HÖHEPUNKTE DER DONAU MS PRINZESSIN KATHARINA****



Engelhartszell → Budapest → Engelhartszell

8 Tage / 7 Nächte
30 – 50 km täglich, flach
Premium-Schiff, 71 Kabinen

ab € 854¹⁰ pro Person
inkl. 5% Frühbucherbonus

Tourenverlauf

1. Tag: Individuelle Anreise nach Engelhartszell

Einschiffung und erste entspannte Stunden an Bord.

2. Tag: Engelhartszell–Aschach, ca. 40 km
Radtour entlang der eindrucksvollen Schlägener Donauschlinge bis Aschach. Anschließend Schifffahrt nach Wien-Nussdorf.

3. Tag: Wien – Ruhetag
Zeit für individuelle Entdeckungen in Wien mit Hofburg, Stephansdom und Ringstraße. Nachts Weiterfahrt nach Budapest.

4. Tag: Budapest/Szentendre, ca. 45 km oder Ruhetag
Aufenthalt in Budapest mit Möglichkeit zur Stadtbesichtigung oder Radausflug ins barocke Szentendre. Nachts Schifffahrt nach Visegrad.

5. Tag: Visegrad–Vác–Visegrad, ca. 35 km
Radrundtour durch das landschaftlich reizvolle Donauknien bis in die Barockstadt Vác. Danach Weiterfahrt nach Bratislava.

6. Tag: Bratislava – Ruhetag
Freizeit zur Erkundung der historischen Altstadt oder optionale Radtour entlang der Donau. Nachts Fahrt in die Wachau.

7. Tag: Wachau–Pöchlarn, ca. 40–50 km
Radtour durch die UNESCO-Region Wachau mit Dürnstein und dem beeindruckenden Stift Melk. Festliches Abschiedsdinner und Rückfahrt nach Engelhartszell.

8. Tag: Individuelle Heimreise von Engelhartszell

HIGHLIGHTS

Naturschauspiel Schlägener Schlinge • Weinberge der Wachau • Metropolen: Wien, Bratislava, Budapest

Inkludierte Leistungen

- 7 Übernachtungen in der Außenkabine
- Vollpension: Frühstücksbuffet, Mittagessen/ Lunchpaket, nachmittags Kaffee und Kuchen, Abendessen
- Kapitänsempfang, Begrüßungscocktail
- Abschiedsdinner-Dinner
- Bordreiseleitung, tägliche Radtourenbesprechung
- digitale Reiseunterlagen mit GPS-Daten

Gut zu wissen

SPARTIPPS

- 5 % Frühbucherbonus bei Buchung mindestens 90 Tage vor Anreise

ANREISE – PARKEN – RÜCKFAHRT

Ort: Engelhartszell
Parken: Parkgarage ca. € 100,- pro Woche, Parkplatz Freigelände ca. € 80,- pro Woche

IHR LEIHRAD

Hochwertiges Touren-Fahrrad mit 7-Gang-Narbenschaltung / Freilauf bzw. Rücktritt oder E-Bike (alle der Marke Velo de Ville). Mitnahme des eigenen Rades auf Anfrage möglich.



Ihr Schiff: MS Prinzessin Katharina****

Elegantes Premium-Flussschiff mit stilvollem Ambiente, Panoramarestaurant, Lounge, Bars und großzügigem Sonnendeck – ideal für komfortable Rad- & Schiffsreisen. 71 Außenkabinen (ca. 11 m²) mit Dusche/WC, Klimaanlage, TV und Kühlschrank; wahlweise mit Panoramafenster (Hauptdeck) oder französischem Balkon (Oberdeck).



REISEPREISE

ANREISE: SAMSTAGS, 10.04. – 02.10.2027

Termine

A:	10.04., 02.10.
B:	24.04.
C:	08.05., 22.05., 12.06., 26.06., 24.07., 31.07., 28.08., 04.09., 18.09.

Preise

Preise	2-Bett-Kabine Eco-Hauptdeck	2-Bett-Kabine Hauptdeck	2-Bett-Kabine Oberdeck
A:	€ 899,-	€ 1099,-	€ 1299,-
B:	€ 999,-	€ 1199,-	€ 1399,-
C:	€ 1079,-	€ 1379,-	€ 1579,-

Radmiete 7-Gang-Tourenrad € 99,- pro Aufenthalt
Radmiete Elektrorad € 219,- pro Aufenthalt
Mitnahme eigenes Rad € 59,- pro Rad

Alle Preise pro Person und Aufenthalt inkl. Passagier- und Hafentaxen



DONAUIMPRESSIIONEN MS LISABELLE****

Passau → Wien → Passau

8 Tage / 7 Nächte
25 – 45 km täglich, flach
Premium-Schiff, 76 Kabinen



ab € 753⁵⁰ pro Person
inkl. 8% Frühbucherbonus

Inkludierte Leistungen

- 7 Übernachtungen in der Außenkabine
- Vollpension: Frühstücksbuffet, Mittagessen/ Lunchpaket, nachmittags Kaffee und Kuchen, Abendessen, Mitternachtssnack
- Kapitänsempfang, Begrüßungscocktail
- Gala-Dinner mit Farewell-Cocktail
- Bordreiseleitung, tägliche Radtourenbesprechung
- 1 Lenkertasche inkl. detaillierte Reiseunterlagen pro Kabine
- Radreise-App inkl. Sprachnavigation mit GPS Daten pro Person

Tourenverlauf

1. Tag: Individuelle Anreise nach Passau
Einschiffung und Beginn Ihrer Donaukreuzfahrt.

2. Tag: Engelhartszell–Brandstatt, ca. 45 km
Radtour durch das obere Donautal mit Highlight Schlögener Schlinge.

3. Tag: Brandstatt–Linz, ca. 25 km
Entspannte Etappe nach Linz mit Möglichkeit zur individuellen Besichtigung.

4. Tag: Tulln–Wien, ca. 30 km
Durch das Tullner Becken entlang der Donau bis in die österreichische Hauptstadt.

5. Tag: Wien – Ruhetag
Zeit zur freien Verfügung oder optionale Stadtrundfahrt.

6. Tag: Krems–Melk, ca. 35 km
Genussradeln durch die Wachau mit Weinbergen und Winzerdörfern bis Melk.

7. Tag: Grein–Mauthausen, ca. 35 km
Abwechslungsreiche Strecke durch den Strudengau bis Mauthausen.

8. Tag: Individuelle Abreise von Passau
Rückkehr nach Passau. Ausschiffung und individuelle Heimreise.

HIGHLIGHTS

Exklusives Schiff • Schlögener Schlinge • Weinregion Wachau • Wien, die Walzerstadt



Ihr Schiff: MS Lisabelle****

Komfortables Flussschiff mit stilvollem Ambiente, Sonnendeck, Panorama-Lounge und persönlichem Service – ideal zur Kombination von Aktivurlaub und Erholung. 76 Außenkabinen (11–14 m²) auf drei Decks, wahlweise mit Fenster oder französischem Balkon, ausgestattet mit Dusche/WC, TV, Safe, Klimaanlage und WLAN.



Gut zu wissen

SPARTIPPS

- 8 % Frühbucherbonus bei Buchung mindestens 90 Tage vor Anreise
- Spartermin: 24.04.

ANREISE – PARKEN – RÜCKFAHRT

Ort: Passau

Parken: Parkgarage € 109,- pro Woche, Parkplatz Freigelände € 87,- pro Woche, Personen-Shuttle-Service inkl.

SICHERHEIT PLUS

- Leihrad-Haftungsausschluss

IHR LEIHRAD

Hochwertiges Touren-Fahrrad mit 24-Gang-Kettenschaltung / Freilauf oder E-Bike

REISE PREISE

ANREISE: SAMSTAGS, 24.04. – 04.09.2027

Termine	2-Bett-Kabine Standard ECO Hauptdeck	2-Bett-Kabine Komfort Mitteldeck	2-Bett-Kabine Superior Oberdeck
---------	--	--	---------------------------------------

24.04.	€ 819,-	€ 1199,-	€ 1419,-
10.07., 17.07., 07.08., 14.08.	€ 969,-	€ 1349,-	€ 1569,-
22.05., 29.05., 12.06., 04.09.	€ 1119,-	€ 1499,-	€ 1719,-

Radmiete 24-Gang-Tourenrad	€ 109,- pro Aufenthalt
Radmiete Elektrorad	€ 229,- pro Aufenthalt
Mitnahme eigenes Rad	Tourenrad € 29,- pro Rad / Elektrorad € 49,- pro Rad
Aufpreis geführte Radtouren mit Guide (29.05., 17.07., 07.08.)	€ 249,- pro Person

Weitere Kabinentypen finden Sie auf unserer Homepage

Alle Preise pro Person und Aufenthalt inkl. Passagier- und Hafentaxen



DONAU IM DREIVIERTELTAKT MS PRINZESSIN KATHARINA****



Engelhartszell → Wien → Engelhartszell

8 Tage / 7 Nächte
35 - 50 km täglich, flach
Premium-Schiff, 71 Kabinen

ab € 759¹⁰ pro Person
inkl. 5 % Frühbucherbonus

Inkludierte Leistungen

- 7 Übernachtungen in der Außenkabine
- Vollpension: Frühstücksbuffet, Mittagessen/ Lunchpaket, nachmittags Kaffee und Kuchen, Abendessen
- Kapitänsempfang, Begrüßungscocktail
- Abschiedsdinner-Dinner
- Bordreiseleitung, tägliche Radtourenbesprechung
- digitale Reiseunterlagen mit GPS-Daten

Gut zu wissen

SPARTIPPS

- 5 % Frühbucherbonus bei Buchung mindestens 90 Tage vor Anreise

ANREISE-PARKEN-RÜCKFAHRT

Ort: Engelhartszell

Parken: Parkgarage ca. € 100,- pro Woche,
Parkplatz Freigelände ca. € 80,- pro Woche

IHR LEIHRAD

Hochwertiges Touren-Fahrrad mit 7-Gang-Narbenschaltung / Freilauf bzw. Rücktritt oder E-Bike (alle der Marke Velo de Ville). Mitnahme des eigenen Rades auf Anfrage möglich.

HIGHLIGHTS

Schlögener Schlinge • UNESCO
Welterbe Wachau • Stift Melk •
Weltstadt Wien



Tourenverlauf

1. Tag: Individuelle Anreise nach Engelhartszell

Einschiffung auf die MS Prinzessin Katharina am Nachmittag.

2. Tag: Engelhartszell-Aschach, ca. 40 km

Radtour durch die eindrucksvolle Schlögener Donauschlinge bis Aschach. Anschließend Schifffahrt über Linz nach Tulln.

3. Tag: Tulln-Wien-Nussdorf, ca. 35 km

Entlang der Donau bis vor die Tore Wiens mit Möglichkeit zum Besuch des Stifts Kloisterneuburg und Ausblick vom Kahlenberg.

4. Tag: Wien - Ruhetag

Zeit zur individuellen Erkundung der Kaiserstadt mit Stephansdom, Hofburg und Ringstraße. Abends Fahrt in die Wachau.

5. Tag: Krems-Melk, ca. 35 km

Radtour durch die UNESCO-Region Wachau mit Dürnstein und dem beeindruckenden Stift Melk.

6. Tag: Melk-Grein, ca. 50 km

Durch den landschaftlich reizvollen Strudengau bis in das historische Städtchen Grein.

7. Tag: Grein-Mauthausen, ca. 40 km

Radtour durch das Machland bis Mauthausen; am Abend Abschiedsdinner und Rückfahrt nach Engelhartszell.

8. Tag: Individuelle Heimreise von Engelhartszell

Ihr Schiff: MS Prinzessin Katharina****

Stilvolles Premium-Flussschiff mit klassischer Eleganz, Panoramarestaurant, Lounge, Bars und großzügigem Sonnendeck – ideal für entspannte Rad- & Schiffsreisen.

71 komfortable Außenkabinen (ca. 11 m²) mit Dusche/WC, Klimaanlage, TV und Kühlschrank; auf dem Hauptdeck mit Panoramafenster, auf dem Oberdeck mit französischem Balkon.



ANREISE: SAMSTAGS, 17.04. - 25.09.2027

Termine

A:	17.04.
B:	01.05.
C:	15.05., 29.05., 05.06., 19.06., 03.07.-17.07., 07.08.-21.08., 11.09., 25.09.

Preise

	2-Bett-Kabine Eco-Hauptdeck	2-Bett-Kabine Hauptdeck	2-Bett-Kabine Oberdeck
A:	€ 799,-	€ 999,-	€ 1199,-
B:	€ 899,-	€ 1099,-	€ 1299,-
C:	€ 999,-	€ 1199,-	€ 1399,-

Radmiete 7-Gang-Tourenrad

€ 99,- pro Aufenthalt

Radmiete Elektrorad

€ 219,- pro Aufenthalt

Mitnahme eigenes Rad

€ 59,- pro Rad

Alle Preise pro Person und Aufenthalt inkl. Passagier- und Hafentaxen



DONAUERLEBNIS EISERNES TOR MS LISABELLE****

Passau → Eisernes Tor → Passau

15 Tage / 14 Nächte
15 – 50 km täglich, flach
Premium-Schiff, 76 Kabinen



ab € 2216³⁰ pro Person
inkl. 8% Frühbucherbonus

HIGHLIGHTS

- Schiffahrt der Extraklasse •
- Nationalpark Eisernes Tor •
- atemberaubende Naturschauspiele

Inkludierte Leistungen

- 14 Übernachtungen in der Außenkabine
- Vollpension: Frühstücksbuffet, Mittagessen/ Lunchpaket, nachmittags Kaffee und Kuchen, Abendessen, Mitternachtssnack
- Kapitänsempfang, Begrüßungscocktail
- Gala-Dinner mit Farewell-Cocktail
- Bordreiseleitung, tägliche Radtourenbesprechung
- 1 Lenkertasche inkl. detaillierte Reiseunterlagen pro Kabine
- Radreise-App inkl. Sprachnavigation mit GPS Daten pro Person

Gut zu wissen

SPARTIPPS

- 8% Frühbucherbonus bei Buchung mindestens 90 Tage vor Anreise

ANREISE-PARKEN

- Ort:** Passau
- Parken:** Parkgarage € 155-, Parkplatz Freigelände € 132-, Personen-Shuttle-Service inkl.

SICHERHEIT PLUS

- Leihrad-Haftungsausschluss

IHR LEIHRAD

Hochwertiges Touren-Fahrrad mit 24-Gang-Kettenschaltung / Freilauf oder E-Bike

Tourenverlauf

- 1. Tag:** Individuelle Anreise nach Passau
- 2. Tag:** Engelhartszell – Brandstatt, ca. 45 km
- 3. Tag:** Devin – Bratislava, ca. 15–45 km
- 4. Tag:** Budapest – Szentendre, ca. 45 km oder Ruhetag
- 5. Tag:** Baja – Mohács, ca. 35 km
- 6. Tag:** Belgrad – Ruhetag
- 7. Tag:** Eisernes Tor – Ruhetag
- 8. Tag:** Novi Sad – Ilok, ca. 50 km
- 9. Tag:** Batina – Mohács, ca. 50 km
- 10. Tag:** Kalocsa – Solt, ca. 50 km
- 11. Tag:** Donauknien – Esztergom, ca. 50 km
- 12. Tag:** Wien – Klosterneuburg/Donauinsel
- 13. Tag:** Wien – Ruhetag
- 14. Tag:** Krems – Melk, ca. 40 km
- 15. Tag:** Individuelle Abreise von Passau



REISE PREISE

ANREISE: SAMSTAGS, 01.05. – 25.09.2027

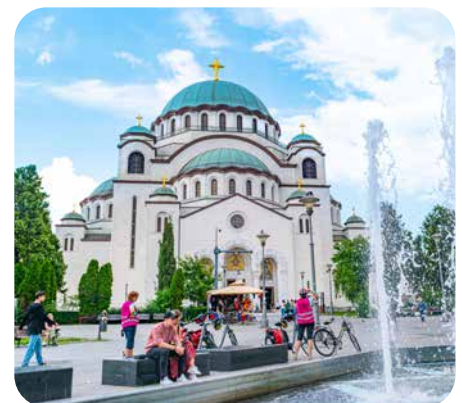
Termine	2-Bett-Kabine Standard ECO Hauptdeck	2-Bett-Kabine Komfort Mitteldeck	2-Bett-Kabine Superior Oberdeck
A: 01.05., 26.06., 24.07., 21.08., 25.09.	€ 2409,-	€ 2949,-	€ 3419,-

Radmiete 24-Gang-Tourenrad	€ 218,- pro Aufenthalt
Radmiete Elektrorad	€ 458,- pro Aufenthalt
Mitnahme eigenes Rad	Tourenrad € 58,- pro Rad / Elektrorad € 98,- pro Rad

Aufpreis geführte Radtouren mit Guide € 569,- pro Person

Weitere Kabinentypen finden Sie auf unserer Homepage

Alle Preise pro Person und Aufenthalt inkl. Passagier- und Hafentaxen



Ihr Schiff: MS Lisabelle****

Elegantes Schiff für komfortable Rad- & Schiffsreisen mit Sonnendeck, Panorama-Lounge und herzlichem Service. 76 Außenkabinen (11–14 m²) auf drei Decks, wahlweise mit Fenster oder französischem Balkon, ausgestattet mit Dusche/WC, TV, Safe, Klimaanlage und WLAN.



SÜDHOLLAND DE AMSTERDAM

von/bis Amsterdam

8 Tage / 7 Nächte
20 - 60 km täglich, flach

Flusskreuzfahrtschiff, 56 Kabinen



ab € 806⁶⁰ pro Person

inkl. 5% Frühbucherbonus

Inkludierte Leistungen

- 7 Übernachtungen in der Außenkabine
- Vollpension: Frühstücksbuffet, Lunchpaket, nachmittags Kaffee und Tee, Abendessen,
- einige kurze Stadtrundgänge
- 1 Abend mit Live-Musik an Bord
- tägliche Radtourenbesprechung
- detaillierte Reiseunterlagen mit Kartenmaterial pro Kabine
- GPS Daten

HIGHLIGHTS

Amsterdam • Domstadt Utrecht
• Windmühlen von Kinderdijk •
Naturschutzgebiet Kennemer-
dünen

Gut zu wissen

SPARTIPPS

- 5 % Frühbucherbonus bei Buchung mindestens 90 Tage vor Anreise

ANREISE - PARKEN

Ort: Amsterdam

Parken: Parkgarage ca. € 200,- pro Woche

SICHERHEIT PLUS:

- Leihrad Risiko- und Haftungsbeschränkung

IHR LEIHRAD

Hochwertiges Touren-Fahrrad mit
7-Gang-Kettenschaltung / Freilauf oder E-Bike

Tourenverlauf

1. Tag: Individuelle Anreise nach Amsterdam
Einschiffung am Nachmittag. Zeit für erste Erkundungen der Grachtenstadt.

2. Tag: Breukelen-Utrecht-Rotterdam, ca. 20-40 km
Schiffahrt nach Breukelen, Radtour entlang der Veicht bis Utrecht; nachmittags Weiterfahrt nach Rotterdam.

3. Tag: Rotterdam-Delft-Rotterdam, ca. 50 km
Radtour über Schiedam und durch das Delfland in die Porzellanstadt Delft.

4. Tag: Rotterdam-Kinderdijk-Schoonhoven, ca. 30-60 km
Per Rad oder Waterbus nach Kinderdijk (UNESCO-Windmühlen). Wahlweise Tour über Gouda oder durch den Polder bis Schoonhoven.

5. Tag: Schoonhoven-Utrecht-Haarlem, ca. 35-45 km
Durch das „Grüne Herz“ Hollands nach Utrecht; anschließend Schiffahrt nach Haarlem.

6. Tag: Haarlem-Nordseeküste-Haarlem, ca. 40-50 km
Radtour durch die Kennemerdünen; abends Schiffahrt nach Zaandam.

7. Tag: Haarlem-Zaandam-Amsterdam, ca. 30-50 km
Über Zaanse Schans und das Naherholungsgebiet Twiske zurück nach Amsterdam.

8. Tag: Individuelle Abreise von Amsterdam
Ausschiffung nach dem Frühstück und individuelle Heimreise.



Ihr Schiff: De Amsterdam

Komfortables Kreuzfahrtschiff mit 56 Außenkabinen für max. 112 Gäste. Restaurant, Lounge mit Bar und teilweise überdachtes Sonnendeck sorgen für entspannte Stunden an Bord. Alle Kabinen mit Dusche/WC, Klimaanlage, TV und Safe; Zweibettkabinen mit Fenster, Suiten zusätzlich mit Minibar und französischem Balkon. Bordsprache: Deutsch/Englisch.



REISE PREISE

ANREISE: SAMSTAGS, 27.03. - 09.10.2027

Termine	2-Bett-Kabine Unterdeck	2-Bett-Kabine Oberdeck	2-Bett-Kabine als EZ (UD)
A: 02.10., 09.10.	€ 849,-	€ 1099,-	€ 1273,50
B: 27.03., 03.04., 10.04., 25.09.	€ 999,-	€ 1249,-	€ 1498,50
C: 17.04., 18.09.	€ 1099,-	€ 1399,-	€ 1648,50
D: 24.04.-08.05., 10.07.-14.08., 11.09.	€ 1299,-	€ 1599,-	€ 1948,50
E: 15.05.-03.07., 21.08.-04.09.	€ 1399,-	€ 1699,-	€ 2098,50

Radmiete 7-Gang-Tourenrad

€ 98,- pro Aufenthalt

Radmiete Elektrotad

€ 273,- pro Aufenthalt

Mitnahme eigenes Rad

Tourenrad € 14,- pro Rad / Elektrotad € 35,- pro Rad

Grachtenfahrt durch Amsterdam (ca. 1 Stunde)

€ 16,- pro Person

Alle Preise pro Person und Aufenthalt inkl. Passagier- und Hafentaxen



NORDHOLLAND & FRIESLAND MS RIGOLETTO

von/bis Enkhuizen

8 Tage / 7 Nächte
20 – 50 km täglich, flach
gemütliches Flussschiff, 57 Kabinen



ab € 901⁶⁰ pro Person
inkl. 5% Frühbucherbonus

HIGHLIGHTS

malerische Altstadt von Enkhuizen
• Naturschutzgebiet Rottige Meenthe
• Nordseeinsel Texel

Tourenverlauf

1. Tag: Individuelle Anreise nach Enkhuizen
Einschiffung auf die MS Rigoletto. Zeit für einen Bummel durch die historische Hafenstadt.

2. Tag: Enkhuizen–Hoorn, ca. 20 km
Radtour entlang des IJsselmeers in die alte Handelsstadt Hoorn.

3. Tag: Lemmer, ca. 30–45 km
Schiffahrt nach Lemmer und Radrundtour durch Friesland mit Seen und Naturschutzgebieten.

4. Tag: Lemmer–Stavoren, ca. 30–40 km
Durch Wälder und entlang des IJsselmeers nach Stavoren; anschließend Schiffahrt nach Harlingen.

5. Tag: Harlingen, ca. 45 km
Radtour durch die weite friesische Landschaft; danach Überfahrt zur Insel Texel.

6. Tag: Texel, ca. 30–50 km
Individuelle Rundtour über die größte Wattensinsel mit Dünen und Küstenorten; abends Schiffahrt nach Medemblik

7. Tag: Medemblik–Enkhuizen, ca. 25–50 km
Rundtour durch das historische Medemblik mit Möglichkeit zum Besuch von Schloss Radboud oder Strandaufenthalt. Anschließend entlang der IJsselmeer-Küste nach Enkhuizen.

8. Tag: Individuelle Abreise von Enkhuizen
Ausschiffung nach dem Frühstück und individuelle Heimreise.



Inkludierte Leistungen

- Übernachtungen in der Außenkabine
- Vollpension: Frühstücksbuffet, Lunchpaket oder Mittagssnack, nachmittags Kaffee und Tee, Abendessen
- Bordreiseleitung, tägliche Radtourenbesprechung
- digitale Reiseunterlagen mit GPS-Daten

Gut zu wissen

SPARTIPPS

- 5% Frühbucherbonus bei Buchung mindestens 90 Tage vor Anreise

ANREISE – PARKEN

Ort: Enkhuizen

Parken: kostenfrei am Bahnhof oder Hafen

IHR LEIHRAD

Hochwertiges Touren-Fahrrad mit 7-Gang-Narbenschaltung / Freilauf oder Rücktritt oder E-Bike

Ihr Schiff: MS Rigoletto

Gemütliches Schiff mit Salon, Bar, Restaurant und teilweise überdachtem Sonnendeck mit Fahrradabstellplätzen. Panoramafenster und klimatisierte Räume sorgen für angenehmes Reisen.

57 Kabinen (ca. 8–22 m²) auf zwei Decks, alle mit Dusche/WC, Klimaanlage, TV, Safe und zu öffnendem Fenster; max. 119 Gäste an Bord.



REISE PREISE

ANREISE: SAMSTAGS, 10.04. – 09.10.2027

Termine	2-Bett-Kabine Hauptdeck	2-Bett-Kabine Oberdeck	1-Bett-Kabine Oberdeck
A: 10.04.-24.04., 09.10.	€ 949,-	€ 1099,-	€ 1399,-
B: 01.05., 02.10.	€ 999,-	€ 1149,-	€ 1449,-
C: 08.05., 11.-25.09.	€ 1129,-	€ 1279,-	€ 1579,-
D: 15.05.-04.09.	€ 1299,-	€ 1449,-	€ 1749,-

Radmiete 7-Gang-Tourenrad

€ 99,- pro Aufenthalt

Radmiete Elektrorad

€ 219,- pro Aufenthalt

Mitnahme eigenes Rad

€ 59,- pro Rad

Weitere Kabinentypen finden Sie auf unserer Homepage

Alle Preise pro Person und Aufenthalt inkl. Passagier- und Hafentaxen



NORDHOLLAND DE WILLEMSTAD

von/bis Amsterdam

8 Tage / 7 Nächte
30 – 55 km täglich, flach
Flussschiff, 49 Kabinen



ab € 806⁶⁰ pro Person
inkl. 5% Frühbucherbonus

Inkludierte Leistungen

- 7 Übernachtungen in der Außenkabine
- Vollpension: Frühstücksbuffet, Lunchpaket, nachmittags Kaffee und Tee, Abendessen,
- einige kurze Stadtrundgänge
- Fährticket zur Insel Texel
- 1 Abend mit Live-Musik an Bord
- tägliche Radtourenbesprechung
- detaillierte Reiseunterlagen mit Kartenmaterial pro Kabine
- GPS Daten

HIGHLIGHTS

Amsterdam • Freilichtmuseum „Zaanse Schans“ • Dünenreservat Nord-Holland • Nordseeinsel Texel • Waterland

Gut zu wissen

SPARTIPPS

- 5% Frühbucherbonus bei Buchung mindestens 90 Tage vor Anreise

ANREISE-PARKEN

Ort: Amsterdam

Parken: Parkgarage ca. € 200,- pro Woche

SICHERHEIT PLUS:

- Leihrad Risiko- und Haftungsbeschränkung

IHR LEIHRAD

Hochwertiges Touren-Fahrrad mit 7-Gang-Kettenschaltung / Freilauf oder E-Bike

REISE PREISE

ANREISE: SAMSTAGS, 27.03. – 09.10.2027

Termine	2-Bett-Kabine	2-Bett-Kabine	1-Bett-Kabine
	Unterdeck	Oberdeck	Unterdeck
A: 02.10., 09.10.	€ 849,-	€ 1099,-	€ 1429,-
B: 27.03., 03.04., 10.04., 25.09.	€ 999,-	€ 1249,-	€ 1619,-
C: 17.04., 18.09.	€ 1099,-	€ 1399,-	€ 1819,-
D: 24.04.-08.05., 10.07.-14.08., 11.09.	€ 1299,-	€ 1599,-	€ 2079,-
E: 15.05.-03.07., 21.08. -04.09.	€ 1399,-	€ 1699,-	€ 2209,-

Radmiete 7-Gang-Tourenrad

€ 98,- pro Aufenthalt

Radmiete Elektrorad

€ 273,- pro Aufenthalt

Mitnahme eigenes Rad

Tourenrad € 14,- pro Rad / Elektrorad € 35,- pro Rad

Weitere Kabinentypen finden Sie auf unserer Homepage

Alle Preise pro Person und Aufenthalt inkl. Passagier- und Hafentaxen



Tourenverlauf

1. Tag: Individuelle Anreise nach Amsterdam
Einschiffung auf die De Willemstad und Schiffsfahrt nach Zaandam.

2. Tag: Zaanse Schans–Alkmaar, ca. 45 km
Radtour zum Freilichtmuseum Zaanse Schans und durch das „Land von Leeghwater“ nach Alkmaar.

3. Tag: Alkmaar, ca. 30–40 km
Rundtour durch das Dünenreservat Nordhollands; nachmittags Schiffsfahrt nach Den Helder.

4. Tag: Insel Texel, ca. 35–50 km
Fährüberfahrt (inkl.) und Radrundtour über Texel mit Dünen, Stränden und Naturschutzgebieten.

5. Tag: Stavoren, ca. 40–55 km
Schiffsfahrt über das IJsselmeer nach Friesland; Radtour durch Gaasterland oder entlang der friesischen Seen.

6. Tag: Medemblik–Hoorn–Enkhuizen, ca. 40–50 km
Radtour entlang des IJsselmeers mit historischen Hafenstädten.

7. Tag: Volendam–Amsterdam, ca. 30–50 km
Durch das wasserreiche Waterland zurück nach Amsterdam; Zeit für individuelle Erkundungen.

8. Tag: Individuelle Abreise von Amsterdam
Ausschiffung nach dem Frühstück und individuelle Heimreise



Ihr Schiff: De Willemstad

Komfortables, modernisiertes Schiff mit Salon/Bar und Panoramafenstern. 49 Außenkabinen für max. 96 Gäste – ideal für entspannte Rad- & Schiffsreisen.

Kabinen mit Dusche/WC, Klimaanlage, TV und Safe; auf dem Oberdeck wahlweise mit Panoramafenster oder als Suite (ca. 15 m²) mit französischem Balkon.

SÜDHOLLAND MS NORMANDIE

von/bis Rotterdam

8 Tage / 7 Nächte

40 - 65 km täglich, flach
komfortables Flussschiff
51 Kabinen



ab € 901⁶⁰ pro Person
inkl. 5% Frühbucherbonus

ANREISE: SAMSTAGS, 27.03. - 09.10.2027

Termine	2-Bett-Kabine Hauptdeck	2-Bett-Kabine Oberdeck	1-Bett-Kabine Oberdeck
A: 27.03.-24.04., 09.10.	€ 949,-	€ 1099,-	€ 1399,-
B: 01.05., 02.10.	€ 999,-	€ 1149,-	€ 1449,-
C: 08.05., 11.09.-25.09.	€ 1129,-	€ 1279,-	€ 1579,-
D: 15.05., 19.06.-24.07., 28.08., 04.09.	€ 1299,-	€ 1449,-	€ 1749,-

Radmiete 7-Gang-Tourenrad € 99,- pro Aufenthalt
Radmiete Elektrorad € 219,- pro Aufenthalt
Mitnahme eigenes Rad € 59,- pro Rad

Weitere Kabinentypen finden Sie auf unserer Homepage

Alle Preise pro Person und Aufenthalt inkl. Passagier- und Hafentaxen

**REISE
PREISE**

Inkludierte Leistungen

- 7 Übernachtungen in der Außenkabine
- Vollpension: Frühstücksbuffet, Lunchpaket oder Mittagssnack, nachmittags Kaffee und Tee, Abendessen
- tägliche Radtourenbesprechung
- digitale Reiseunterlagen mit GPS-Daten

Tourenverlauf

- 1. Tag:** Individuelle Anreise nach Rotterdam
- 2. Tag:** Rotterdam – Dordrecht, ca. 50 km
- 3. Tag:** Dordrecht – Gorinchem, ca. 50 km
- 4. Tag:** Gorinchem – Utrecht, ca. 50 km
- 5. Tag:** Utrecht – Schoonhoven, ca. 50 km
- 6. Tag:** Schoonhoven – Rotterdam, ca. 50 km
- 7. Tag:** Rotterdam – Tag zur freien Verfügung
- 8. Tag:** Individuelle Heimreise von Rotterdam

Gut zu wissen

SPARTIPPS

- 5 % Frühbucherbonus bei Buchung mindestens 90 Tage vor Anreise

ANREISE - PARKEN

Ort: Rotterdam

Parken: Parkhaus ca. € 130,- pro Woche,
Valet Parking ca. € 190,- pro Woche

HIGHLIGHTS

Dordrecht, Utrecht & Rotterdam
• Windmühlen • Naturschutzgebiet • Gouda

NIEDERLANDE

2

HÖHEPUNKTE DER HANSE DE NASSAU

von/bis Amsterdam

8 Tage / 7 Nächte

35 - 55 km täglich, flach
komfortables Flussschiff
33 Kabinen



ab € 806⁶⁰ pro Person
inkl. 5% Frühbucherbonus

ANREISE: SAMSTAGS, 27.03. - 09.10.2027

Termine	2-Bett-Kabine Unterdeck	2-Bett-Kabine Oberdeck	1-Bett-Kabine Unterdeck
A: 02.10., 09.10.	€ 849,-	€ 1099,-	€ 1099,-
B: 27.03., 03.04., 10.04., 25.09.	€ 999,-	€ 1249,-	€ 1299,-
C: 17.04., 18.09.	€ 1099,-	€ 1349,-	€ 1429,-
D: 24.04.-08.05., 10.07.-14.08., 11.09.	€ 1299,-	€ 1549,-	€ 1689,-
E: 15.05.-03.07., 21.08.-04.09.	€ 1399,-	€ 1649,-	€ 1819,-

Radmiete 7-Gang-Tourenrad € 98,- pro Aufenthalt
Radmiete Elektrorad € 273,- pro Aufenthalt
Mitnahme eigenes Rad Tourenrad € 14,- pro Rad / Elektrorad € 35,- pro Rad

Weitere Kabinentypen finden Sie auf unserer Homepage

Alle Preise pro Person und Aufenthalt inkl. Passagier- und Hafentaxen

**REISE
PREISE**

Inkludierte Leistungen

- 7 Übernachtungen in der Außenkabine
- Vollpension: Frühstücksbuffet, Lunchpaket, nachmittags Kaffee und Tee, Abendessen
- einige kurze Rundgänge
- tägliche Radtourenbesprechung
- detaillierte Reiseunterlagen mit Kartenmaterial pro Kabine
- GPS Daten

Tourenverlauf

- 1. Tag:** Individuelle Anreise, Schifffahrt nach Wijk bij Duurstede
- 2. Tag:** Schifffahrt nach Wageningen, Wageningen – Arnheim, ca. 50 km
- 3. Tag:** Doesburg – Deventer, ca. 45-55 km
- 4. Tag:** Schifffahrt nach Wijhe, Wijhe – Kampen, ca. 40-55 km
- 5. Tag:** Kampen – Haderwijk, ca. 55 km
- 6. Tag:** Haderwijk – Huizen, ca. 45-55 km
- 7. Tag:** Huizen – Amsterdam, ca. 35 km
- 8. Tag:** Individuelle Heimreise von Amsterdam

Gut zu wissen

SPARTIPPS

- 5 % Frühbucherbonus bei Buchung mindestens 90 Tage vor Anreise

ANREISE - PARKEN

Ort: Amsterdam

Parken: Parkgarage ca. € 200,- pro Woche

NIEDERLANDE

2

www.radurlaub.com

13



RHEIN- & MOSELRADWEG MS VELORIA

von/bis Koblenz

8 Tage / 7 Nächte
20 - 45 km täglich, flach

komfortables Flusskreuzfahrtschiff
47 Kabinen



ab € 949¹⁰ pro Person
inkl. 5% Frühbucherbonus

HIGHLIGHTS

Rheintal • historische Altstadt von Koblenz & Mainz • zahlreiche Weinorte • steilster Weinberg Europas

Ihr Schiff: MS Veloria

Einladendes Flusskreuzfahrtschiff mit 47 Außenkabinen für bis zu 94 Gäste (Renovierung aller Kabinen im Winter 2026/27). Stilvolle Lounge mit Bar, Panorama-Restaurant und großzügiges, teilweise überdachtes Sonnendeck sorgen für entspannte Stunden an Bord.



Inkludierte Leistungen

- 7 Übernachtungen in der Außenkabine
- Vollpension: Frühstücksbuffet, Mittagessen/ Lunchpaket, nachmittags Kaffee und Kuchen, Abendessen
- Begrüßungsgetränk
- Stadtrundgang in Mainz
- 1 Abend mit Live-Musik an Bord
- tägliche Radtourenbesprechung
- detaillierte Reiseunterlagen mit Kartenmaterial pro Kabine
- GPS Daten

REISE PREISE

ANREISE: SAMSTAGS, 27.03. - 23.10.2027

Termine

	2-Bett-Kabine Unterdeck	2-Bett-Kabine Oberdeck
A: 23.10.	€ 999,-	€ 1399,-
B: 27.03., 03.04., 16.10.	€ 1199,-	€ 1599,-
C: 10.04., 02.10., 09.10.	€ 1399,-	€ 1799,-
D: 17.04.-01.05., 17.07., 24.07., 18.09., 25.09.	€ 1499,-	€ 1899,-
E: 08.05., 15.05., 03.07., 10.07., 31.07.-21.08., 11.09.	€ 1599,-	€ 1999,-
F: 22.05., 12.06.-26.06., 28.08., 04.09..	€ 1699,-	€ 2099,-

Radmiete 7-Gang-Tourenrad

€ 98,- pro Aufenthalt

Radmiete Elektrorad

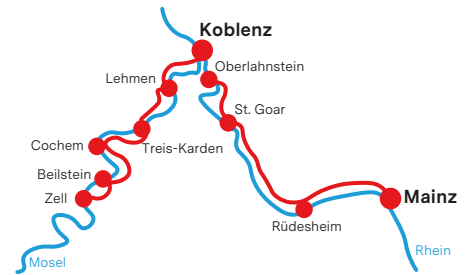
€ 273,- pro Aufenthalt

Mitnahme eigenes Rad

Tourenrad € 14,- pro Rad / Elektrorad € 35,- pro Rad

Weitere Kabinentypen finden Sie auf unserer Homepage

Alle Preise pro Person und Aufenthalt inkl. Passagier- und Hafentaxen



Tourenverlauf

1. Tag: Individuelle Anreise nach Koblenz
Einschiffung am Nachmittag und Schifffahrt nach St. Goar.

2. Tag: St. Goar-Rudesheim, ca. 30 km
Radtour durch das UNESCO-Rheintal mit Loreley, Bacharach und Bingen bis Rudesheim.

3. Tag: Rudesheim-Mainz, ca. 35-45 km
Wahlweise flache Route am Rhein oder anspruchsvoll zum Kloster Eberbach; Ziel ist Mainz.

4. Tag: St. Goar-Oberlahnstein, ca. 30 km
Schifffahrt nach St. Goar, anschließend Radtour vorbei an Loreley, Boppard und der Marksburg bis Oberlahnstein. Abends Live-Musik an Bord.

5. Tag: Lehmen-Cochem, ca. 35 km
Schifffahrt in die Mosel bis Lehmen, Radtour zur Burg Eltz oder Burg Thurant und weiter nach Cochem.

6. Tag: Cochem-Zell, ca. 40 km
Durch reizvolle Mosellandschaft mit Beilstein und Bremmer Calmont.

7. Tag: Zell-Koblenz, ca. 20 km
Letzte Etappe entlang der Mosel über Lehmen zurück nach Koblenz.

8. Tag: Individuelle Abreise von Koblenz
Ausschiffung nach dem Frühstück und individuelle Heimreise.

Gut zu wissen

SPARTIPPS

- 5% Frühbucherbonus bei Buchung mindestens 90 Tage vor Anreise

ANREISE-PARKEN

Ort: Koblenz

Parken: P+R-Parkplatz oder kostenpflichtiger Parkplatz mit Shuttle

IHR LEIHRAD

Hochwertiges Touren-Fahrrad mit 7-Gang-Kettenschaltung / Freilauf oder E-Bike





RHEIN- & NECKARRADWEG MS SWITZERLAND

Straßburg → Mainz / Mainz → Straßburg

8 Tage / 7 Nächte
20 – 50 km täglich, flach
gemütliches Flussschiff, 56 Kabinen



ab € 1281⁶⁰ pro Person
inkl. 5% Frühbucherbonus

ANREISE: SAMSTAGS, 29.05. – 03.07.2027

Termine	2-Bett-Kabine Hauptdeck Eco	2-Bett-Kabine Hauptdeck	2-Bett-Kabine Oberdeck Eco
Straßburg-Mainz: 05.06., 03.07.	€ 1349,-	€ 1399,-	€ 1499,-
Mainz-Straßburg: 29.05., 26.06.	€ 1349,-	€ 1399,-	€ 1499,-
Radmiete 7-Gang-Tourenrad	€ 99,- pro Aufenthalt		
Radmiete Elektrorad	€ 219,- pro Aufenthalt		
Mitnahme eigenes Rad	€ 59,- pro Rad		

Alle Preise pro Person und Aufenthalt inkl. Passagier- und Hafentaxen
Weitere Kabinentypen finden Sie auf unserer Homepage

REISE
PREISE

HIGHLIGHTS

Europastadt Straßburg • Rhein-
ebene • Kaiserstadt Worms •
zahlreiche Weinbauorte

Inkludierte Leistungen

- 7 Übernachtungen in der Außenkabine
- Vollpension: Frühstücksbuffet, Mittagessen/ Lunchpaket, nachmittags Kaffee und Kuchen, Abendessen
- Begrüßungsgetränk
- Bordreiseleitung, tägliche Radtourenbesprechung
- digitale Reiseunterlagen mit GPS-Daten

Tourenverlauf

- 1. Tag:** Individuelle Anreise nach Straßburg
- 2. Tag:** Straßburg – Gabsheim, ca. 20 km Schifffahrt nach Germersheim
- 3. Tag:** Germersheim – Speyer, ca. 20 km,
- 4. Tag:** Speyer – Mannheim, ca. 30 km
- 5. Tag:** Rundtour Mannheim, ca. 50 km
- 6. Tag:** Mannheim – Worms, ca. 30 km
- 7. Tag:** Schifffahrt Worms – Nierstein Nierstein – Mainz, ca. 15-20 km
- 8. Tag:** Individuelle Heimreise von Mainz

Gut zu wissen

SPARTIPPS

- 5 % Frühbucherbonus bei Buchung mindestens 90 Tage vor Anreise

RHEINRADWEG MS SWITZERLAND

Mainz → Koblenz /
Koblenz → Mainz

8 Tage / 7 Nächte
20 – 40 km täglich, flach
gemütliches Flussschiff
56 Kabinen



ab € 1091⁶⁰ pro Person
inkl. 5% Frühbucherbonus



ANREISE: SAMSTAGS, 22.05. & 24.07.2027

Termine	2-Bett-Kabine Hauptdeck Eco	2-Bett-Kabine Hauptdeck	2-Bett-Kabine Oberdeck Eco
Mainz-Koblenz: 24.07.	€ 1149,-	€ 1199,-	€ 1299,-
Koblenz-Mainz: 22.05.	€ 1149,-	€ 1199,-	€ 1299,-
Radmiete 7-Gang-Tourenrad	€ 99,- pro Aufenthalt		
Radmiete Elektrorad	€ 219,- pro Aufenthalt		
Mitnahme eigenes Rad	€ 59,- pro Rad		

Alle Preise pro Person und Aufenthalt inkl. Passagier- und Hafentaxen
Weitere Kabinentypen finden Sie auf unserer Homepage

REISE
PREISE

Inkludierte Leistungen

- 7 Übernachtungen in der Außenkabine
- Vollpension: Frühstücksbuffet, Mittagessen/ Lunchpaket, nachmittags Kaffee und Kuchen, Abendessen
- Begrüßungsgetränk
- Bordreiseleitung, tägliche Radtourenbesprechung
- digitale Reiseunterlagen mit GPS-Daten

Tourenverlauf

- 1. Tag:** Individuelle Anreise nach Mainz
- 2. Tag:** Mainz – Nierstein, ca. 25 km
- 3. Tag:** Worms – Nierstein, ca. 40 km,
- 4. Tag:** Mainz – Rüdesheim, ca. 30 km
- 5. Tag:** Rüdesheim – Oberwesel, ca. 25 km
- 6. Tag:** Oberwesel – Boppard, ca. 20 km
- 7. Tag:** Boppard – Koblenz, ca. 25 km
- 8. Tag:** Individuelle Heimreise von Koblenz

Ihr Schiff: MS Sitzerland

Stilvolles Flussschiff mit familiärer Atmosphäre für bis zu 113 Gäste mit Panoramasalon, Restaurant und großzügigem Sonnendeck. Bordsprache Deutsch/Englisch. 56 Außenkabinen (ca. 11 m²) mit Dusche/WC, Klimaanlage, TV und Safe; auf dem Oberdeck mit französischem Balkon, auf dem Hauptdeck mit Panoramafenster (teilweise zu öffnen).





INSELHÜPFEN IN ISTRIEN LINDA

von/bis Omišalj

8 Tage / 7 Nächte
15 – 65 km täglich, hügelig
Motoryacht, 14 Kabinen



ab € 1120¹⁰ pro Person
inkl. 5% Frühbucherbonus

Inkludierte Leistungen

- 7 Übernachtungen in der Doppelkabine
- 2x Vollpension, 5x Halbpension
- täglich geführte Radtouren
- Stadtführungen in Pula und Rovinj
- deutschsprachige Reiseleitung
- detaillierte Reiseunterlagen mit Kartenmaterial pro Kabine
- Zugang zur App RideWithGPS

Tourenverlauf

- 1. Tag: Individuelle Anreise nach Omišalj**
Einschiffung auf Krk und Überfahrt nach Cres mit Badepause und Altstadtbummel.
- 2. Tag: Cres–Pula, ca. 30 km**
Radtour entlang der Küste nach Pula mit römischem Amphitheater und historischer Altstadt.
- 3. Tag: Vrsar–Poreč, ca. 40 km**
Radtour vom Limski-Kanal durch Olivenhaine bis in die lebhafteste Küstenstadt Poreč.

- 4. Tag: Poreč–Novigrad, ca. 65 km**
Auf der Parenzana-Trasse über Grožnjan durch Weinberge nach Novigrad.
- 5. Tag: Rovinj, ca. 15 km**
Radtour zum Lim-Kanal und Stadtführung durch die „Perle Istriens“.
- 6. Tag: Rovinj–Fažana–Rabac, ca. 35 km**
Küstenradtour nach Fažana, anschließend Schifffahrt nach Rabac.
- 7. Tag: Njivice–Omišalj, ca. 45 km**
Letzte Etappe über die Insel Krk; abends Abschiedsessen an Bord.
- 8. Tag: Individuelle Abreise von Omišalj**
Ausschiffung nach dem Frühstück und Heimreise.

Ihr Schiff: Linda

Liebevoll umgebaute Holz-Motoryacht (2006) mit gemütlichem Salon, großzügigem Sonnendeck und schattigen Sitzbereichen. Familiäre Atmosphäre und herzliche Crew sorgen für entspannte Tage an Bord.
14 klimatisierte Kabinen (7–8 m²) mit Dusche/WC, Föhn und Doppel- oder Einzelbetten.



Gut zu wissen

SPARTIPP

- 5% Frühbucherbonus bei Buchung mindestens 90 Tage vor Anreise

ANREISE – PARKEN

Ort: Omišalj, Insel Krk
Parken: bewachter Parkplatz, Preis auf Anfrage

IHR LEIHRAD

Hochwertiges Touren-Fahrrad mit 24-Gang-Kettenschaltung / Freilauf oder E-Bike.
Die Mitnahme eigener E-Bikes ist nicht möglich.

REISE PREISE

ANREISE: FREITAGS, 16.04. – 15.10.2027

Termine	2-Bett-Kabine Unterdeck	2-Bett-Kabine Oberdeck	1-Bett-Kabine Oberdeck
A: 16.04.	€ 1179,-	€ 1429,-	€ 1429,-
B: 30.04., 15.10.	€ 1349,-	€ 1599,-	€ 1599,-
C: 14.05., 01.10.	€ 1559,-	€ 1809,-	€ 1809,-

Radmiete 24-Gang-Tourenrad
Radmiete Elektrorad

€ 120,- pro Aufenthalt
€ 273,- pro Aufenthalt

Pauschale für örtliche Abgaben und Basis-Getränke-Paket

€ 80,- pro Person

Weitere Kabinentypen finden Sie auf unserer Homepage

Alle Preise pro Person und Aufenthalt





INSELHÜPFEN IN DER KVARNER BUCHT - LINDA

von/bis Omišalj

8 Tage / 7 Nächte
20 – 45 km täglich, hügelig – bergig
Motoryacht, 14 Kabinen



ab € 1120¹⁰ pro Person
inkl. 5% Frühbucherbonus

ANREISE: FREITAGS, 23.04. – 22.10.2027

Termine	2-Bett-Kabine Unterdeck	2-Bett-Kabine Oberdeck	1-Bett-Kabine Oberdeck
A: 23.04., 22.10.	€ 1179,-	€ 1429,-	€ 1429,-
B: 07.05., 25.06., 08.10.	€ 1349,-	€ 1599,-	€ 1599,-
C: 21.05., 28.05.-18.06.	€ 1559,-	€ 1809,-	€ 1809,-
D: 10.09., 24.09.	€ 1779,-	€ 2029,-	€ 2029,-

Radmiete 21-Gang-Tourenrad € 120,- pro Aufenthalt
Radmiete Elektrorad € 273,- pro Aufenthalt

Alle Preise pro Person und Aufenthalt exklusive örtliche Abgaben

**REISE
PREISE**

Inkludierte Leistungen

- 7 Übernachtungen in der Doppelkabine
- 2x Vollpension, 5x Halbpension
- täglich geführte Radtouren
- Besichtigungen lt. Programm, Eintritt in die Nationalparks
- deutschsprachige Reiseleitung
- detaillierte Reiseunterlagen mit Kartenmaterial pro Kabine

Tourenverlauf

1. Tag: Individuelle Anreise nach Omišalj
2. Tag: Rabac–Labin–Insel Cres, ca. 40 km
3. Tag: Cres–Lošinj, ca. 30 km
4. Tag: Lošinj–Ilovik, ca. 20 km
5. Tag: Insel Rab, ca. 25 km
6. Tag: Insel Krk, ca. 20 km
7. Tag: Insel Krk–Omišalj, ca. 45 km
8. Tag: Ausschiffung und individuelle Abreise

Gut zu wissen

SPARTIPPS

- 5 % Frühbucherbonus bei Buchung mindestens 90 Tage vor Anreise



INSELHÜPFEN IN DER KVARNER BUCHT PLUS - ANDELA LORA

von/bis Omišalj

8 Tage / 7 Nächte
20 – 45 km täglich, hügelig – bergig
Deluxeschiff, 17 Kabinen



ab € 1946⁶⁰ pro Person
inkl. 5% Frühbucherbonus

ANREISE: FREITAGS, 16.04. – 15.10.2027

Termine	2-Bett-Kabine Unterdeck	2-Bett-Kabine Oberdeck	2-Bett-Kabine als EZ
A: 16.04., 09.07., 23.07., 06.08.	€ 2049,-	€ 2299,-	€ 3073,50
B: 30.04., 25.06., 15.10.	€ 2379,-	€ 2629,-	€ 3568,50
C: 14.05., 28.05., 11.06., 20.08., 01.10.	€ 2679,-	€ 2929,-	€ 4018,50
D: 03.09., 17.09.	€ 2979,-	€ 3229,-	€ 4468,50

Radmiete Elektrorad € 273,- pro Aufenthalt
Radmiete Gravelbike € 200,- pro Aufenthalt

Alle Preise pro Person und Aufenthalt exklusive örtliche Abgaben

**REISE
PREISE**

Tourenverlauf

1. Tag: Individuelle Anreise nach Omišalj
2. Tag: Inseln Cres und Lošinj, ca. 30 km
3. Tag: Inseln Lošinj und Molat, ca. 30 km
4. Tag: Insel Dugi Otok – Zadar, ca. 35 km
5. Tag: Inseln Pag und Rab, ca. 20 km
6. Tag: Inseln Rab und Krk, ca. 20 km
7. Tag: Insel Krk, ca. 45 km
8. Tag: Individuelle Abreise von Omišalj

Inkludierte Leistungen

- 7 Übernachtungen in der Doppelkabine
- 2x Vollpension, 5x Halbpension
- täglich geführte Radtouren
- deutschsprachige Reiseleitung
- detaillierte Reiseunterlagen mit Kartenmaterial pro Kabine

Gut zu wissen

SPARTIPPS

- 5 % Frühbucherbonus bei Buchung mindestens 90 Tage vor Anreise





AVE MARIA ITALIA AVE MARIA PONTEGRANDI

Mantua → Venedig

8 Tage / 7 Nächte
25 – 55 km täglich, meist flach
Flussschiff, 17 bzw. 12 Kabinen



ab € 1263⁵⁰ pro Person
inkl. 5% Frühbucherbonus

ANREISE: SAMSTAGS, 20.03. – 23.10.2027

Termine	2-Bett-Kabine Unterdeck	1-Bett-Kabine Unterdeck
A: 20.03.	€ 1330,-	€ 1730,-
B: 10.07. – 21.08.	€ 1730,-	€ 2130,-
C: 03.04., 17.04., 12.06., 26.06., 16.10.	€ 2030,-	€ 2430,-
D: 01.05., 15.05., 29.05.	€ 2230,-	€ 2630,-
E: 28.08. – 09.10	€ 2330,-	€ 2730,-

Radmiete 27- Gang-Tourenrad € 120,- pro Aufenthalt
Radmiete Elektrorad € 290,- pro Aufenthalt

Alle Preise pro Person und Aufenthalt inkl. Passagier- und Hafentaxen.

**REISE
PREISE**

Die Tour ist auch in umgekehrter Richtung von Venedig nach Mantua buchbar.
Termine und Preise finden Sie auf www.radurlaub.com.



Inkludierte Leistungen

- 7 Übernachtungen in der Außenkabine
- Vollpension: Frühstücksbuffet, Mittagessen/ Lunchpaket (6x), nachmittags Kaffee und Snack, Abendessen (6x)
- englischsprachige Bordreiseleitung
- wahlweise geführte Radtouren
- Busfahrt Ferrara-Adria/Zelo
- Stadtführung in Mantua
- Besichtigungen: Käserei und Grappa-Destillerie mit Verkostung, Museum des Karussels und des Volkstheaters, Murano-Glasbläserei
- digitale Reiseunterlagen, GPS Daten

Tourenverlauf

- 1. Tag:** Individuelle Anreise nach Mantua
- 2. Tag:** Rundtour Mantua, ca. 35 km
- 3. Tag:** Mantua - Zelo, ca. 50 km
- 4. Tag:** Zelo - Ferrara - Adria, ca. 50 km
- 5. Tag:** Adria - Naturschutzgebiet Po-Delta - Insel Pellestrina, ca. 40 km
- 6. Tag:** Insel Pellestrina - Venedig, ca. 25 km
- 7. Tag:** Venedig entdecken
- 8. Tag:** Individuelle Heimreise von Venedig



CAPRICE L'ESTELLO

Avignon → Aigues-Mortes

8 Tage / 7 Nächte
30 – 65 km täglich, meist flach
Flussschiff, 11 bzw. 10 Kabinen



ab € 1548⁵⁰ pro Person
inkl. 5% Frühbucherbonus

ANREISE: SAMSTAGS, 03.04. – 16.10.2027

Termine	2-Bett-Kabine Unterdeck	1-Bett-Kabine Unterdeck
A: 10.07., 24.07., 07.08., 21.08.	€ 1630,-	€ 2030,-
B: 03.04., 17.04., 12.06., 26.06.	€ 1730,-	€ 2130,-
C: 01.05., 15.05., 29.05.	€ 1830,-	€ 2230,-
D: 04.09., 18.09., 02.10., 16.10.	€ 1930,-	€ 2330,-

Radmiete 27- Gang-Tourenrad € 120,- pro Aufenthalt
Radmiete Elektrorad € 290,- pro Aufenthalt

Alle Preise pro Person und Aufenthalt inkl. Passagier- und Hafentaxen.

**REISE
PREISE**

Die Tour ist auch in umgekehrter Richtung von Aigues-Mortes nach Avignon buchbar.
Termine und Preise finden Sie auf www.radurlaub.com.



Inkludierte Leistungen

- 7 Übernachtungen in der Außenkabine
- Vollpension: Frühstücksbuffet, Mittagessen/ Lunchpaket (6x), nachmittags Kaffee und Snack, Abendessen (6x)
- englischsprachige Bordreiseleitung
- wahlweise geführte Radtouren
- Stadtführung in Arles, einige weitere kurze Rundgänge
- Wein- und Ölverkostung
- digitale Reiseunterlagen, GPS Daten

Tourenverlauf

- 1. Tag:** Individuelle Anreise nach Avignon
- 2. Tag:** Avignon Rundtour, ca. 45 km
- 3. Tag:** Avignon - Aramon, ca. 45 km
- 4. Tag:** Aramon - Vallabrègues, ca. 45 km
- 5. Tag:** Vallabrègues - Arles, ca. 65 km
- 6. Tag:** Arles - Aigues-Mortes, ca. 30 km
- 7. Tag:** Aigues-Mortes Rundtour, ca. 45 km
- 8. Tag:** Individuelle Abreise von Aigues-Mortes

IMPRESSUM

OFFENLEGUNG GEM. § 25 MEDIENGESETZ

1. Medieninhaber und Herausgeber und Konzeption

OÖ Touristik GmbH
 Beteiligung: Oberösterreich Tourismus (100%)
 Geschäftsführung: Klaus Humenberger
 Freistädter Straße 119, 4041 Linz, Austria
 Tel.: +43 732 7277-200
 E-Mail: info@touristik.at, Web: www.touristik.at,
 www.radurlaub.com, www.gruppentouren.at
 UID-NR.: ATU23267701
 Firmenbuchnummer: FN 88092y
 Firmenbuchgericht: Landesgericht Linz
 Interessensvertretung: Wirtschaftskammer Oberösterreich,
 Fachverband Reisebüro. Gewerbe- oder berufsrechtliche Vor-
 schriften: Gewerbeordnung (www.ris.bka.gv.at)

2. Gegenstand des Unternehmens

Reisebüro mit den Berechtigungen gemäß § 208 Abs. 1 GewO 1973. Werbeagentur. Unternehmensberatung einschließlich der Unternehmensorganisation. Handels- und Handelsagentengewerbe. Klassisches Incomingreisebüro für Oberösterreich und Reiseveranstalter, im Speziellen Radtourismus, Gruppenreisen, Individualurlaube und MICE. Klassische Agenturleistungen und Beratertätigkeiten gegenüber Dritter.

3. Grundlegende Richtung

Es handelt es sich um ein unabhängiges Informations- und Präsentationsmedium zur Unterstützung und Förderung des oben beschriebenen Tätigkeitsfeldes.

4. Inhaltliche Gestaltung, Grafik und Satz

OÖ Touristik GmbH
 Freistädter Straße 119, 4041 Linz, Austria
 Tel.: +43 732 7277-200, E-Mail: info@touristik.at
 www.touristik.at, www.radurlaub.com

5. Verleger

Salzkammergut-Media Ges.m.b.H.
 Druckereistraße 4, 4810 Gmunden, Austria

6. Branding & Corporate Design: ortnerschinko.com

7. Bildnachweis

Titel: WGD Donau OÖ Tourismus GmbH/CMVisuals Donau,
 Seite 3: 2xRad+Reisen/Carina Essbüchl, budapestinfo.hu, Seite

4: RAD+REISEN/Afra Hämmerle-Loidl, RAD+REISEN/Navibelle, Seite 5: 3x SE-Tours GmbH, Seite 6: 2x SE-Tours GmbH, Seite 7: NÖ Werbung/Michael Liebert, RAD+REISEN/Navibelle, Seite 8: Österreich Werbung/Martin Steintaler-tinefoto.com, SE-Tours GmbH, Seite 9: RAD+REISEN/Carina Essbüchl, Seite 10: 2x Boat Bike Tours, Seite 11: SE-Tours GmbH, NBTC, Seite 12: 2x Boat Bike Tours, Seite 13: SE-Tours GmbH, Boat Bike Tours, Seite 14: 2x Rheinland-Pfalz Tourismus/Dominik Ketz, Boat Bike Tours, Seite 15: SE-Tours GmbH, Rheinland-Pfalz Tourismus/Dominik Ketz, Seite 16: Markus Haslinger, Inselhüpfen/Boat Bike Tours, Seite 17: Ivan Duran, Inselhüpfen/Boat Bike Tours, Seite 18: 2x girolibero

8. Datenschutz

OÖ Touristik GmbH verarbeitet personenbezogene Daten ausschließlich auf Basis einer Rechtsgrundlage gemäß den gesetzlichen Bestimmungen (DSGVO, DSG), trifft Maßnahmen zur Gewährleistung der Datensicherheit und stellt sicher, dass die Daten rechtskonform verwendet und Unbefugten nicht zugänglich gemacht werden. Werden Auftragsverarbeiter herangezogen, werden die zur Erfüllung des Auftrages erforderlichen Daten unter Einhaltung der datenschutzrechtlichen Bestimmungen an diese weitergeleitet. Detaillierte Informationen auf www.radurlaub.com/datenschutz

9. Haftungsausschluss

Trotz höchster Sorgfalt und gewissenhafter Ausarbeitung besteht kein Anspruch auf Richtigkeit und Vollständigkeit; eine Haftung für den Inhalt ist ausdrücklich ausgeschlossen. Recherche-, Satz- und Druckfehler sind vorbehalten. Für die beschriebenen Radwanderwege wird umgangssprachlich bzw. teilweise auch im Rahmen der Vermarktung die Bezeichnung „Radweg“ (z.B. Donauradweg) verwendet. Klarstellend wird festgehalten, dass darunter Wege zu verstehen sind, die für die Nutzung durch Radfahrer vorgesehen bzw. entsprechend beschildert sind. Es wird aber ausdrücklich darauf hingewiesen, dass Teile dieser Wege auch von anderen Verkehrsteilnehmern genutzt werden und zwar sowohl mit Kraftfahrzeugen als auch zu Fuß. Die OÖ Touristik haftet hinsichtlich der beschriebenen Wege weder für eine bestimmte Beschaffenheit bzw. einen bestimmten Zustand derselben noch für deren Befahrbarkeit.

Angebote und Preise entsprechen dem Stand bei Drucklegung des Kataloges (07.05.2026). Preisänderungen, Satz- und Druckfehler vorbehalten

UNSERE AUSZEICHNUNGEN

2007 bekamen wir von der Republik Österreich das Bundeswappen für hervorragende Betriebe verliehen



2010 Die Nachhaltigkeit unserer Radreisen-Angebote wurde vom österreichischen Umweltministerium mit dem Umweltzeichen für Reiseangebote ausgezeichnet



2017 radurlaub.com wurde von Trusted Shops erfolgreich zertifiziert



2023 Wir sind Klimabündnis-Betrieb



WIR SIND FÜR SIE DA

An Werktagen,
 Montag bis Freitag, 9–16.30 Uhr

+43 732 7277-222

urlaub@touristik.at

KomplettSchutz StornoSchutz



Wir empfehlen Ihnen den Abschluss einer Reiseversicherung der Europäischen Reiseversicherung.

StornoSchutz	KomplettSchutz				StornoSchutz	
	Reisepreis bis	Europa		Weltweit		Weltweit Einzel/mehrere Personen
		Einzel	Familie	Einzel	Familie	
KomplettSchutz	€ 150,-				€ 14,-	
	€ 200,-	€ 52,-		€ 89,-	€ 18,-	
	€ 300,-				€ 26,-	
	€ 400,-		€ 106,-	€ 199,-	€ 36,-	
	€ 500,-	€ 64,-			€ 99,-	€ 45,-
	€ 600,-	€ 71,-	€ 107,-	€ 55,-		
	€ 800,-	€ 81,-	€ 116,-	€ 70,-		
	€ 1.000,-	€ 90,-	€ 130,-	€ 125,-	€ 223,-	€ 84,-
	€ 1.200,-	€ 98,-	€ 145,-	€ 134,-	€ 232,-	€ 99,-
	€ 1.400,-	€ 105,-	€ 156,-	€ 144,-	€ 243,-	€ 114,-
	€ 1.600,-	€ 113,-	€ 164,-	€ 150,-	€ 249,-	€ 129,-
	€ 1.800,-	€ 122,-	€ 174,-	€ 158,-	€ 260,-	€ 143,-
	€ 2.000,-	€ 137,-	€ 190,-	€ 172,-	€ 278,-	€ 158,-
	€ 2.200,-	€ 151,-	€ 202,-	€ 183,-	€ 285,-	€ 170,-
	€ 2.600,-	€ 173,-	€ 213,-	€ 200,-	€ 295,-	€ 196,-
	€ 3.000,-	€ 200,-	€ 232,-	€ 232,-	€ 315,-	€ 211,-
€ 3.500,-	€ 234,-	€ 276,-	€ 275,-	€ 329,-	€ 251,-	
€ 4.000,-	€ 278,-	€ 302,-	€ 315,-	€ 348,-	€ 291,-	
€ 5.000,-	€ 333,-	€ 354,-	€ 378,-	€ 416,-	€ 364,-	

Familie: bis zu 7 gemeinsam reisende Personen, davon maximal 2 Erwachsene (21. Geburtstag vor dem Tag des Reiseantritts). Diese Personen müssen weder miteinander verwandt sein noch einen gemeinsamen Wohnsitz haben.
Europa: Europa im geografischen Sinn, alle Mittelmeeranrainerstaaten und -inseln, Jordanien, Madeira, Azoren und die Kanarischen Inseln, mit Ausnahme von Belarus, Russland, Syrien, der Krim und den Regionen Donezk, Saporischschja, Cherson und Luhansk.
Weltweit: weltweit, mit Ausnahme von Belarus, Iran, Nordkorea, Russland, Syrien, der Krim und den Regionen Donezk, Saporischschja, Cherson und Luhansk.

KomplettSchutz: Gültig für eine Reise bis max. 31 Tage.
StornoSchutz: Gültig für eine Reise bis max. 3 Monate.
 Leistungen nur auszugsweise abgedruckt. Vollständige Informationen erhalten Sie in Ihrem Reisebüro.
 Es gelten die EUROPÄISCHEN Reiseversicherungsbedingungen ERV-RVB 2024. Druck- und Satzfehler vorbehalten. Stand: Juni 2024

Anfrageformular 2027



**oö
touristik**

radurlaub.com

Buchung auf
www.radurlaub.com möglich!

Freistädter Straße 119
A-4041 Linz
Tel.: +43 732 7277-222
urlaub@touristik.at

Bitte in Blockbuchstaben vollständig ausfüllen und an oben angeführte Adresse senden oder mailen. DANKE!

Ich (Kontaktperson) bitte hiermit um Ihr unverbindliches Angebot für folgende Reise mit Rad & Schiff:

TOUR (bitte exakte Bezeichnung): It. Seite

Anreisetag: 2027 Abreisetag: 2027

Verpflegungsart: Vollpension

Kategorie: Hauptdeck Mitteldeck Oberdeck (Bitte nur dann ankreuzen, wenn Sie zwischen Kategorien auswählen können)

Ich benötige: 2-Bett-Kabine Leihräder: Damenräder* Körpergröße:

..... 2-Bett Kabine zur Einzelnutzung Herrenräder* Körpergröße:

..... Junior Suite Elektroräder* Körpergröße:

Eigene Räder*

* Bitte Namen angeben

ZUSATZLEISTUNGEN

Leihrad-Haftungsausschluss Leihhelm Geführte Tour (wenn beim Angebot angegeben)

Versicherungen (It. Seite 19): Komplett-Schutz/ Einzel Komplett-Schutz/ Familie Storno-Schutz

KONTAKTPERSON

Wir senden das Angebot vorzugsweise per E-Mail zu. Auf Wunsch auch gerne per Post.
Bei Unklarheiten rufen wir unter der angegebenen Telefonnummer an.

Vor- und Nachname:

Straße/ Nr.:

Land/ PLZ/ Ort:

Tel.-Nr.: E-Mail-Adresse:

WEITERE TEILNEHMER

Vor- und Nachname, Geburtsdatum von mitreisenden Kindern

.....

.....

.....

Ich habe schon bei der OÖ Touristik GmbH gebucht (Programm und Reisedaten oder Kunden- bzw. Auftragsnummer):

.....

Datenschutz: Ihre bekannt gegebenen Daten werden von OÖ Touristik GmbH ausschließlich für die Bearbeitung Ihrer Anfrage verwendet und nicht an Dritte weitergegeben. Die detaillierte Datenschutzerklärung finden Sie unter www.radurlaub.com/datenschutz

