



oö  
touristik

radurlaub.com

# Linz-Wien

## Donauradweg 2020 - Familienradtour

**8 Tage/7 Nächte, ca. 210 km,  
35-49 km täglich, meist flach,  
Familienfreundliche 4- und 3-Sterne-Hotels, 1x Bauernhof**

Unsere Familienradtour am Donauradweg ist ein gemeinsames Erlebnis für Junge und Junggebliebene. Profitieren Sie von Spielkameraden, kurzen Radetouren von Linz nach Wien, kinderfreundlichen Quartieren und viel Zeit für ungeplante Zwischenstopps.

Level:



ab **€ 458,10**

pro Person

hohe Kinderermäßigungen

Kinderräder, Familienattraktionen



**Persönliche Beratung**



## Birgit Horner

0043 (0)732/7277-227  
birgit.horner@touristik.at

Mo-Fr 9.00 - 17.30 Uhr

### Alle Details zu Ihrer Reise

### Inkludierte Leistungen

- 7 Übernachtungen in familienfreundlichen Hotels der 4- und 3-Sterne-Kategorie am Donauradweg Linz-Wien
- täglich reichhaltiges Frühstücksbuffet oder erweitertes Frühstück
- Familienzimmer (Doppelzimmer mit Zustellbetten)
- Gepäcktransfer von Hotel zu Hotel von Linz bis Wien (1 Gepäckstück pro Person, max. 23 kg)
- Überraschungsgeschenk für die Kinder
- 1 Fährfahrt auf der Donau inklusive Rad
- Schifffahrt Spitz-Krems, inkl. Fahrrad
- Fahrt mit dem Wiener Riesenrad
- Bahnrückfahrt Wien-Linz (Transfer der eigenen Räder nicht inklusive)
- kinderfreundliche Ausstattung der Hotels (meist Spielecke oder Spielzimmer, naher Spielplatz)
- Informationsunterlagen (personalisiertes Radbuch mit detaillierter Routenbeschreibung) je Zimmer in deutscher Sprache
- NEU: Radurlaub-Navi für Ihr Handy inklusive GPS-Daten und Sehenswürdigkeiten
- hochwertige Lenkertasche für den optimalen Transport der Reiseunterlagen je Zimmer
- Service-Telefon auch am Wochenende
- gratis WLAN in den Hotels
- E-Bike-Lademöglichkeit in allen Hotels kostenlos

#### **Nebengebühren:**

Die Preise verstehen sich inklusive Steuern und Abgaben. Nicht im Preis inklusive: Die Tourismusabgabe (ca. EUR 1,00 – 2,50 pro Person/Nacht) ist im jeweiligen Hotel zu bezahlen.

### Reiseverlauf

#### **1. Tag - Individuelle Anreise nach Linz**

Anreise mit der Familie in den Radurlaub in Österreich. Zimmerbezug und Übergabe der Radreise-Unterlagen am Donauradweg. Der Rest des Tages steht Ihnen zur freien Verfügung. Statten Sie der Landeshauptstadt Linz einen Besuch ab. Unser Tipp: Die Welt der Märchen und Zwerge lockt kleine und große Besucher auf den Pöstlingberg, den Linzer Hausberg. **Hotelbeispiel:** Hotel Park Inn\*\*\*\* in Linz

#### **2. Tag - Linz-Mitterkirchen/Umgebung, ca. 43 km**

Nach einem ausgiebigen Frühstück holen Sie sich Ihre Leihräder für Ihre Familien-Radtour am Donauradweg und dann starten Sie los in Richtung Mitterkirchen. Hier erwartet Sie bereits das erste Highlight Ihrer Radreise in Österreich, das Keltendorf. In der hallstattzeitlichen Häuser-Anlage wird das Leben der Menschen interessant, spannend und vor allem kindgerecht dargestellt. Abends werden Sie auf einem gemütlichen Bauernhof am Donauradweg herzlich willkommen heißen! **Hotelbeispiel:** Landgasthof Sengstbratl in Wallsee

### 3. Tag - Mitterkirchen–Persenbeug/Umgebung, ca. 43 km

Ihre Radtour in Oberösterreich führt Sie in das malerische Barockstädtchen Grein an der Donau. Statten Sie dem ältesten Stadttheater Österreichs einen Besuch ab. Haben Sie Lust auf ein Eis? Die Auswahl an Eissorten in Schörgi's Eispavillon ist riesig. Weiter geht die Fahrt am Donauradweg nach Persenbeug in Niederösterreich. Da haben Sie auch schon Ihr heutiges Etappenziel auf Ihrer Radreise in Österreich erreicht. Tipp: Bei Schönwetter lohnt sich ein Besuch im Freizeit- und Wassersportparadies von Ardagger.

**Hotelbeispiel:** Gasthof Böhm\*\*\* in Persenbeug

### 4. Tag - Persenbeug/Umgebung–Wachau, ca. 49 km

Radtour mit Kindern am Donauradweg von Persenbeug über Pöchlarn bis in die berühmte Weinbauregion Wachau. Das prachtvolle Benediktinerstift Melk begrüßt Sie schon von Weitem. Die sanften Weinberge der Wachau ziehen am Donau-Radwanderweg langsam an Ihnen vorbei. Spitz ist das heutige Radreise Ziel am Donauradweg in Niederösterreich. Tipp: Kleine und große Naschkatzen lieben Wachauer Marillenknödeln.

**Hotelbeispiel:** Gasthof zur Wachau\*\*\* in Mitterarnsdorf

### 5. Tag - Aufenthalt in der Weinbauregion Wachau

Dieser Tag steht ganz im Zeichen von Erholung während der Radreise in Österreich. Die Eltern genießen einen erholsamen Tag im schattigen Hotelgarten und die Kinder haben Zeit zum Spielen. Erkunden Sie einen der zahlreichen Weinkeller in der Wachau und schauen Sie dem Winzer bei der Arbeit über die Schultern. Tipp: Ein Ausflug zur Burgruine Dürnstein lässt die Fantasie kleiner Ritter und Burgfräuleins erwachen.

**Hotelbeispiel:** Gasthof zur Wachau\*\*\* in Mitterarnsdorf

### 6. Tag - Wachau–Tulln, ca. 20 km Schifffahrt, ca. 40 km per Rad

Sanfte Weinberge säumen die Ufer links und rechts der Donau in Niederösterreich. Am Donauschiff passieren Sie bekannte Orte wie Weißenkirchen und Dürnstein, bevor Sie in Krems ankommen. Hoch oben auf den Hügeln thronen imposante Burgen, wo in früherer Zeit Raubritter ihr Unwesen trieben. Mit dem Rad geht es weiter am Donauradweg in Niederösterreich bis Tulln.

**Hotelbeispiel:** Diamond City\*\*\*\* in Tulln

### 7. Tag - Tulln–Wien, ca. 35 km

Das Ziel vor Augen, radwandern Sie gemütlich durch die Weiten des Tullnerfeldes in die Donaumetropole Wien. Besuch im berühmten Vergnügungspark 'Prater' und luftige Fahrt mit dem Wiener Riesenrad ist ein perfekter Abschluss für Ihre Radtour.

**Hotelbeispiel:** Hotel Park Inn\*\*\*\* in Wien

### 8. Tag - Individuelle Heimreise oder Zusatznächte

Rückfahrt von Ihrer Radreise in Österreich mit der Bahn (inklusive) von Wien nach Linz.

## Detailinformationen

#### Hinweis für Menschen mit eingeschränkter Mobilität:

Die Radreise ist für Menschen mit eingeschränkter Mobilität grundsätzlich nicht geeignet. Individuelle Kundenwünsche sind aber im Einzelfall möglich (z.B. behindertengerechte Zimmer).

#### Pass- und Visumserfordernisse:

Für den Hotel-Check-In benötigen Sie einen gültigen Reisepass oder Personalausweis.

Für ausländische Staatsbürger (außerhalb Schengen-Raum) gelten möglicherweise besondere Einreisebestimmungen, sie sind selbst für die zeitgerechte Visumbesorgung verantwortlich.

#### Zahlungsbedingungen:

Die Anzahlung über 10% des Reisepreises ist bis spätestens 14 Tage nach Erhalt der Buchungsbestätigung fällig.

Die Restzahlung bis 7 Tage vor Reiseantritt.

### **Rücktritts- und Stornobedingungen:**

Nach den Allgemeinen Reisebedingungen aus 1992 kann der Kunde jederzeit vom Vertrag schriftlich zurücktreten. Im Falle des Rücktrittes oder des Nichtantrittes der Reise fallen folgende Rücktrittsgebühren an:  
20% des Reisepreises bis zum 28. Tag vor Reiseantritt  
30% des Reisepreises ab 27. bis 14. Tag vor Reiseantritt  
50% des Reisepreises ab 13. bis 8. Tag vor Reiseantritt  
70% des Reisepreises ab 7. bis 4. Tag vor Reiseantritt  
90% des Reisepreises ab 3. Tag vor Reiseantritt bis Anreisetag oder später

Bei Umbuchung durch den Kunden (Änderung des Reisedatums, der Tour, der Dauer, Übertragung aufgrund Wechsels in der Person des Reiseteilnehmers, etc.) bis 28 Tage vor Reiseantritt, die nicht in unserer Sphäre liegt, verrechnen wir eine Bearbeitungsgebühr von € 50,00 pro Buchung. Danach gelten die Stornobedingungen. Eine solche Umbuchung kann nur nach Maßgabe der Möglichkeiten im Einzelfall erfolgen; der Kunde hat hierauf keinen Anspruch.

Unsere detaillierten Geschäftsbedingungen können Sie auf unserer Homepage unter [www.radurlaub.com](http://www.radurlaub.com) nachlesen, auf Wunsch senden wir Ihnen diese auch gerne per E-Mail zu.

Im Falle einer Buchung werden die von Ihnen bekannt gegebenen Daten von OÖ. Touristik GmbH für die Abwicklung der Buchungen und damit im Zusammenhang stehenden Vorgängen verarbeitet und nur im Rahmen des Vertragsverhältnisses an Dritte (z.B. touristische Leistungsträger, Personenbeförderung, Sehenswürdigkeiten, Auftragsverarbeiter) weitergegeben. Die detaillierten Datenschutzbestimmungen finden Sie auf [www.radurlaub.com/datenschutz](http://www.radurlaub.com/datenschutz)

### **Standardinformationen:**

Bei der Ihnen angebotenen Kombination von Reiseleistungen handelt es sich um eine Pauschalreise im Sinne der Richtlinie (EU) 2015/2302.

Daher können Sie alle EU-Rechte in Anspruch nehmen, die für Pauschalreisen gelten. Das Unternehmen OÖ Touristik GmbH trägt die volle Verantwortung für die ordnungsgemäße Durchführung der gesamten Pauschalreise.

Zudem verfügt das Unternehmen OÖ Touristik GmbH über die gesetzlich vorgeschriebene Absicherung für die Rückzahlung Ihrer Zahlungen und, falls der Transport in der Pauschalreise inbegriffen ist, zur Sicherstellung Ihrer Rückbeförderung im Fall seiner Insolvenz.

Weiterführende Informationen zu Ihren wichtigsten Rechten nach der Richtlinie (EU) 2015/2302  
<https://www.radurlaub.com/reisebedingungen.html>.

## **Info Donau-Radweg**

### **Radweg - Die Österreichische Donau**

**Länge:** Der Donauradweg in Österreich - mit Start in Passau und Ziel Wien - ist 326 Kilometer lang.

**Streckenbeschreibung:** Der Donauradweg Passau - Wien ist sehr gut ausgebaut. Praktisch überall ist der Donauradwanderweg in Österreich asphaltiert. Sie radwandern auf Ihren Fahrradtouren über verkehrsarme Straßen, meist sogar beiderseits des Stromes.

**Beschilderung:** Sie orientieren sich auf Ihrer Radreise in Österreich an speziellen Wegweisern. Die Radwanderwege sind in Ober- und Niederösterreich mit grünen, rechteckigen Schildern versehen. Der Donauradweg in Österreich ist in den meisten Fällen als solcher namentlich gekennzeichnet. (R1 in Oberösterreich). An diesen schließen regionale Radwanderwege an.



## Sehenswürdigkeiten am Donauradweg Passau - Wien

**Passau:** Die Dreiflüssestadt begrüßt Sie auf Ihrer Radreise in Österreich auf das Herzlichste. Hier münden Ilz und Inn in die Donau und lässt diese zu einem mächtigen Strom anschwellen. In Passau lädt die malerische Altstadt zu einem Rundgang vor dem Start der Radreise in Österreich ein, der Sie bestimmt zum Passauer Dom mit der größten Kirchenorgel der Welt führt. Hoch über Passau thront die Veste Oberhaus.

**Stift Engelszell:** Das einzige Trappistenkloster Österreichs liegt beinahe direkt am Donau-Radweg. Neben der wunderschönen Stiftskirche sollten Sie auch den Shop in Ihrem Radurlaub in Österreich besuchen, der hervorragende Liköre aus der klostereigenen Produktion zum Kauf anbietet.

**Schlögenger Schlinge:** Ein mächtiges Naturschauspiel bietet sich direkt am Donauradweg während Ihrer Radreise von Passau nach Wien. In einer gewaltigen Mäander schlingt sich der Fluss um eine äußerst resistente Felsformation. Der kurze aber steile Anstieg zum Schlögenger Blick lohnt sich auf jeden Fall. Es eröffnet sich Ihnen die volle Dimension dieser Attraktion während der Radtour in Österreich.

**Linz:** Die aufstrebende Stadt erstreckt sich zu beiden Seiten der Donau in Oberösterreich. Wir empfehlen einen Bummel durch die liebevolle Altstadt mit den barocken Bürgerhäusern. Das Ars Electronica Center - Museum der Zukunft sowie das LENTOS Kunstmuseum finden sich direkt am Donauradweg. Radurlauber, die mehr Zeit zur Verfügung haben, sei eine Bergfahrt auf den Pöstlingberg mit der steilsten Adhäsionsbahn Europas, ans Herz gelegt. Die voestalpine Stahlwelt öffnet Ihnen auf einzigartige Weise die Tür in die Welt des Stahls. Begreifen Sie anhand beeindruckender Exponate und interaktiver Stationen den Werdegang vom Roheisen zu Stahl- und Edlstahlsorten. Abends lockt das modernste Musiktheater Europas zu einer Vorstellung.

**Wachau:** Die UNESCO Welterberegion Wachau erstreckt sich zwischen Melk und Krems in Niederösterreich. Der Donau-Radweg führt direkt durch diese berühmte niederösterreichische Weinregion. Schon die Römer bauten Wein terrassenförmig links und rechts der Donau an. Lassen Sie sich auf keinen Fall einen Besuch beim Heurigen zur Verkostung des spritzigen Grünen Veltliners entgehen. Schon von Weitem ist das Benediktinerstift Melk vom Donauradweg aus zu sehen. Es besticht durch prunkvolle Räume und einer weithin bekannten Stiftsbibliothek.

**Wien:** Die Bundeshauptstadt Österreichs ist das Ziel Ihrer Radreise am Donauradweg. Zahlreiche Sehenswürdigkeiten laden zu einem Besuch: Park und Schloss Schönbrunn, der Prater, die Ringstraße mit ihren zahlreichen Prunkbauten, die Hofburg und vieles mehr. Nicht zu vergessen die unzähligen Theater allen voran das Burgtheater, die Wiener Staatsoper und kleinere Varietes bieten unterhaltsame Stunden am Abend.

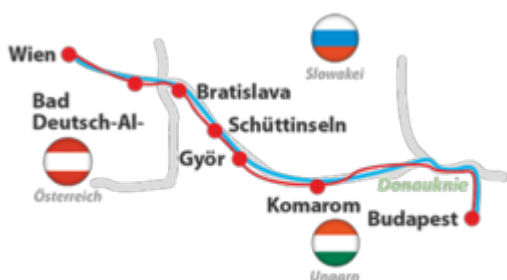
## Radweg - Die Ungarische Donau

**Länge:** Die Länge des Donauradweges von Wien nach Budapest beträgt für die slowakische Variante 324,5 Kilometer, für die Variante durch Ungarn 339,5 Kilometer. Bis auf die Etappe von Tata nach Esztergom, die zwei kleine Anstiege von jeweils 3 km hat, sind die Tagesetappen am Donauradweg durchwegs flach.

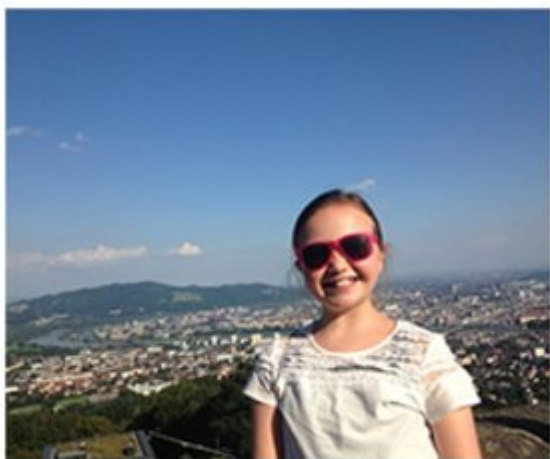
**Streckenbeschreibung:** Die Wegequalität am Donauradweg zwischen Wien und Budapest ist je nach Gebiet und Land sehr unterschiedlich. In Österreich ist der Donauradweg bis auf ein kurzes Stück sehr gut ausgebaut und verläuft zum Großteil immer auf dem verkehrsfreien und asphaltierten Hubertusdamm. In der Slowakei ist der Donauradweg seit Beendigung des Kraftwerkbaus ebenfalls hervorragend ausgebaut. Beiderseits des riesigen Stausees wurde ein asphaltierter Dammweg angelegt, der bis nach Medved'ov durchgeht.

Auch in Ungarn ist der Donauradweg beschildert und wird in Donaunähe geführt. Ab Ásványráro ist der Verlauf bis kurz nach Győr ausgebaut. Von Győr bis Bábolna fahren Sie auf der Straße, die mittelmäßig befahren ist. Ab Bábolna können Sie nun über Ács und Komárom nach Tata fahren, oder Sie wählen die ruhigere, direkte Variante am Donauradweg. Bis Tát führt der Weg dann teilweise auf der Bundesstraße oder auf steigungsreichen, aber ruhigen Landstraßen. Ab Esztergom gibt es ein Teilstück, danach ein paar Kilometer im Verkehr und ab der Fähre nach Szob können Sie auswählen, ob Sie auf dem linken oder rechten Ufer vom Donauradweg radeln wollen. Ab Zebegény bis Göd ist der Radweg am linken Ufer ausgebaut und als Donauradweg beschildert. Danach geht es auf ruhigen Wohnstraßen bis nach Budapest hinein – dort gibt es wieder Radwege. Auf dem rechten Ufer verläuft die Strecke zu einem großen Teil im Verkehr. Ab Szentendre ist der Donauradweg dann auf dem rechten Ufer beschildert.

Mit Kindern unterwegs: Der Donauradweg zwischen Wien und Budapest ist nur bedingt für Kinder geeignet. Zuwenig Radwege und zuviel Verkehr auf unvermeidbaren Streckenabschnitten bereiten Kindern unter zwölf Jahren große Schwierigkeiten während der Radreise, weshalb Sie die Tour mit jüngeren Kindern nicht unternehmen sollten. Das gilt jedoch nur für den ungarischen Teil, in Österreich und der Slowakei bis nach Medved'ov können Sie problemlos auch mit kleineren Kindern unterwegs sein, da der Donauradweg hier immer auf einem asphaltierten Dammweg verläuft.



## Kunden-Meinung



### **Familie Abstreiter, 2016**

*"Unsere Familienradtour von Linz nach Wien war ein tolles Erlebnis für die ganze Familie. Die Radtour wurde von der OÖ- Touristik perfekt vorbereitet und organisiert und die einzelnen Rad - Etappen waren wirklich kindgerecht geplant. Es verblieb genug Zeit für Zwischenstopps, um die vielen Sehenswürdigkeiten entlang der Tour zu erkunden. Eine 100 % empfehlenswerte Radtour! "*

## Preise & zubuchbare Leistungen

### Preise

**Anreise: 02.05.2020 - 17.10.2020**  
täglich

---

A: 03.10.2020 - 17.10.2020

---

€ 509,00

Doppelzimmer/Frühstück (pro Person und Aufenthalt)

€ 709,00

Einzelzimmer/Frühstück (pro Person und Aufenthalt)

€ 133,00

Halbpensionszuschlag (in Wien Frühstück) (pro Person und Aufenthalt)

---

B: 02.05.2020 - 29.05.2020 / 29.08.2020 - 02.10.2020

---

€ 599,00                      Doppelzimmer/Frühstück (pro Person und Aufenthalt)

€ 799,00                      Einzelzimmer/Frühstück (pro Person und Aufenthalt)

€ 133,00

Halbpensionszuschlag (in Wien Frühstück) (pro Person und Aufenthalt)

---

C: 30.05.2020 - 28.08.2020

---

€ 629,00                      Doppelzimmer/Frühstück (pro Person und Aufenthalt)

€ 829,00                      Einzelzimmer/Frühstück (pro Person und Aufenthalt)

€ 133,00

Halbpensionszuschlag (in Wien Frühstück) (pro Person und Aufenthalt)

### **Ermäßigungen**

- 100%                      Kind 00-08 Jahre
- 50%                        Kind 09-11 Jahre
- 25%                        Kind 12-14 Jahre
- 10%                        Erwachsener ab 15 Jahre
- 10%                        Kind im eigenen Zimmer bis 15 Jahre

### **Spartipps**

- 10%                        Frühbucherbonus (bis 60 Tage vor Anreise)

Kinderermäßigung (3. und 4. Person bei 2 Vollzahlern im Zustellbett)  
Single mit Kind (bei 1 Vollzahler und 1 Kind im Einzelzimmer)

Single mit Kind (bei 1 Vollzahler und 1 Kind):  
bis 8 Jahre 100%, 9-11 Jahre 50%, 12-14 Jahre 25%

### **Zusatznächte**

---

01.04.2020 - 31.10.2020

---

€                                Zusatznacht in Linz 4\*, Doppelzimmer/Frühstück (pro Person und Aufenthalt)

59,00

Ermäßigungen:

Kind bis 8 Jahre -100 % (zusätzliches Bett)

Kind 09-11 Jahre -50 % (zusätzliches Bett)

Kind 12-14 Jahre -25 % (zusätzliches Bett)

Erwachsener ab 15 Jahre -10 % (zusätzliches Bett)

Single mit Kind bis 8 Jahre -100 %  
Single mit Kind 09 - 11 Jahre -50 %  
Single mit Kind 12 - 14 Jahre -25 %  
Kind im eigenen Zimmer bis 15 Jahre -10 %

€ Zusatznacht in Linz 4\*, Einzelzimmer/Frühstück (pro Person und Aufenthalt)  
79,00 Ermäßigungen:  
Kind im eigenen Zimmer bis 15 Jahre -10 %

€ Zusatznacht in der Wachau 3\*, Doppelzimmer/Frühstück (pro Person und Aufenthalt)  
49,00  
Ermäßigungen:  
Kind im eigenen Zimmer bis 15 Jahre -10 %  
Kind bis 8 Jahre -100 % (zusätzliches Bett)  
Kind 09-11 Jahre -50 % (zusätzliches Bett)  
Kind 12-14 Jahre -25 % (zusätzliches Bett)  
Erwachsener ab 15 Jahre -10 % (zusätzliches Bett)

€ Zusatznacht in der Wachau 3\*, Einzelzimmer/Frühstück (pro Person und Aufenthalt)  
64,00 Ermäßigungen:  
Kind im eigenen Zimmer bis 15 Jahre -10 %

€ Zusatznacht in Wien 4\*, Doppelzimmer/Frühstück (pro Person und Aufenthalt)  
69,00 Ermäßigungen:  
Kind bis 8 Jahre -100 % (zusätzliches Bett)  
Kind 09-11 Jahre -50 % (zusätzliches Bett)  
Kind 12-14 Jahre -25 % (zusätzliches Bett)  
Erwachsener ab 15 Jahre -10 % (zusätzliches Bett)  
Kind im eigenen Zimmer bis 15 Jahre -10 %

€ Zusatznacht in Wien 4\*, Einzelzimmer/Frühstück (pro Person und Aufenthalt)  
99,00 Ermäßigungen:  
Kind im eigenen Zimmer bis 15 Jahre -10 %

## Zusatzleistungen

---

01.04.2020 - 31.10.2020

---

€ Rundum-Sorglos-Paket (pro Person und Aufenthalt)  
49,00



---

01.04.2020 - 31.10.2020

---

€ Leihrad-Haftungsausschluss Tourenrad (pro Person und Aufenthalt)  
15,00

---

01.04.2020 - 31.10.2020

---

€ Leihrad-Haftungsausschluss E-Bike (pro Person und Aufenthalt)  
35,00

---

01.04.2020 - 31.10.2020

---

€ Abschlag keine Bahnrückfahrt Wien-Linz (pro Person und Aufenthalt)  
-16,00  
Ermäßigungen:  
Kind 00-08 Jahre -100 %  
Kind 09-11 Jahre -50 %  
Kind 12-14 Jahre -25 %  
Erwachsener ab 15 Jahre -10 % (zusätzliches Bett)  
Frühbucherbonus -10 %

---

01.04.2020 - 31.10.2020

---

€ Erwachsener  
9,00 € Kind 03-14 Jahre  
4,00 € Kind bis 2 Jahre kostenlos  
Stadtrundfahrt per Linz City Express (pro Person und Aufenthalt)

---

01.04.2020 - 31.10.2020

---

€ Klassisches Konzert im Kursalon Wien Kategorie A (pro Person und Aufenthalt)  
69,00

---

01.04.2020 - 31.10.2020

---

€ Klassisches Konzert im Kursalon Wien Kategorie B (pro Person und Aufenthalt)  
59,00

---

01.04.2020 - 31.10.2020

---

€ Klassisches Konzert im Kursalon Wien KategorieVIP (pro Person und Aufenthalt)  
99,00

---

01.04.2020 - 31.10.2020

---

€ Eintrittskarte Tiergarten Schönbrunn (pro Person und Aufenthalt)  
21,50  
Ermäßigungen:  
Kind bis 6 Jahre - € 0,00  
Kind 07-18 Jahre - € 11,00

---

01.04.2020 - 31.10.2020

---

€ Stadtrundfahrt/City Tour & Schönbrunn (Wien) (pro Person und Aufenthalt)  
54,00  
Ermäßigungen:  
Kind 00-12 Jahre - € 19,00

---

01.04.2020 - 04.10.2020

---

€ Linzer Hafenrundfahrt (pro Person und Aufenthalt)  
16,00  
Ermäßigungen:  
Kind 00-05 Jahre -100 %  
Kind 06-13 Jahre -50 %

## Leihräder

### Leihräder der OÖ Touristik GmbH - KTM Bikes



**Damen-Trekkingrad 21-Gang:**

- Modell: KTM Tourenrad
- Rahmen: Alu-Damenrahmen
- Schaltung: 21-Gang Kettenschaltung mit Freilauf, Shimano Altus
- Bremsen: 2 Felgenbremsen, Shimano V-Brakes
- Laufrad/Reifen: 28 Zoll Hohlkammerfelge/robuste Reifen, Schwalbe Marathon
- Sattel: hochwertiger Gelsattel, Selle Royal

€ 75,00 pro Person & Aufenthalt



€ 75,00 pro Person & Aufenthalt

**Damen-Trekkingrad 7-Gang:**

- Modell: KTM Cityline
- Rahmen: Alu-Damenrahmen
- Schaltung: 7-Gang Nabenschaltung, Shimano Nexus
- Bremsen: Rücktrittbremse, 1 Felgenbremse, Shimano V-Brake
- Laufrad/Reifen: 28 Zoll Hohlkammerfelge/robuste Reifen, Schwalbe Marathon
- Sattel: hochwertiger Gelsattel, Selle Royal

**Herren-Trekkingrad 21-Gang:**

- Modell: KTM Tourenrad
- Rahmen: Alu-Herrenrahmen
- Schaltung: 21-Gang Kettenschaltung mit Freilauf, Shimano Altus
- Bremsen: 2 Felgenbremsen, Shimano V-Brakes
- Laufrad/Reifen: 28 Zoll Hohlkammerfelge/robuste Reifen, Schwalbe Marathon
- Sattel: hochwertiger Gelsattel, Selle Royal

**Herren-Trekkingrad 7-Gang:**

- Modell: KTM Cityline
- Rahmen: Alu-Herrenrahmen
- Schaltung: 7-Gang Nabenschaltung, Shimano Nexus
- Bremsen: Rücktrittbremse, 1 Felgenbremse, Shimano V-Brake
- Laufrad/Reifen: 28 Zoll Hohlkammerfelge/robuste Reifen, Schwalbe Marathon
- Sattel: hochwertiger Gelsattel, Selle Royal



€ 169,00 pro Person & Aufenthalt

**Unisex-E-Bike:**

- Modell: KTM Macina Fun
- Rahmen: Alu-Unisex
- Motor: Bosch Performance bzw. Panasonic
- Akku: 500 Wh
- Schaltung: 8-Gang Nabenschaltung Shimano Nexus oder 9-Gang-Kettenschaltung Shimano Altus
- Bremsen: 2 Scheiben- oder Felgenbremsen, Shimano
- Laufrad/Reifen: 28 Zoll Hohlkammerfelge/robuste Reifen, Schwalbe Marathon
- Sattel: hochwertiger Gelsattel, Selle Royal

**Herren-E-Bike:**

- Modell: KTM Macina Fun 9 P5
- Rahmen: Alu-Herrenrahmen
- Motor: Bosch Performance
- Akku: 500 Wh
- Sattel: hochwertiger Gelsattel
- nur buchbar ab einer Körpergröße von 170 cm



€ 169,00 pro Person & Aufenthalt

**Kinder E-Bike:**

- für Kinder ab 9 Jahre
- Modell: KTM Macina Mini Me
- Rahmen: Alu-Unisex
- Motor: Bosch
- Akku: 400 Wh
- Geschwindigkeit: bis zu 20 km/h
- Schaltung: 9-Gang Kettenschaltung, Shimano
- Bremsen: 2 Scheibenbremsen
- Laufrad/Reifen: 24 Zoll Hohlkammerfelge/robuste Reifen
- Sattel: hochwertiger Gelsattel



€ 75,00 pro Person & Aufenthalt

**Woom Kinderrad 20 Zoll:**

- **Kinder** ab 1,15 m - 1,30 m
- **Modelle:** WOOM 4
- **Gewicht:** 7,3 kg
- **Rahmen:** Alu-Kinderrahmen
- **Schaltung:** 8-Gang SRAM X4-Drehschaltgriff
- **Bremsen:** 2 V-Bremsen

**KTM Kinderrad 20 Zoll:**

- **Kinder** ab 1,15 m - 1,30 m
- **Modelle:** KTM Wild Cat
- **Rahmen:** Alu-Kinderrahmen 20 Zoll
- **Schaltung:** 3-Gang Nabenschaltung, Shimano
- **Bremsen:** Rücktrittsbremse, 1 Felgenbremse, Shimano V-Brake

**KTM Kinderrad 24 Zoll:**

- **Kinder** ab 1,20 m - 1,65 m
- **Modelle:** KTM Wild One/Wild Cat
- **Rahmen:** Alu-Kinderrahmen 24 Zoll
- **Schaltung:** 18-Gang Kettenschaltung mit Freilauf, Shimano
- **Bremsen:** 2 Felgenbremse, Shimano V-Brakes



€ 75,00 pro Person & Aufenthalt

**Cammellino:**

- Nachzieher
- bis 7 Jahre oder ab 1,20m



€ 25,00 pro Person & Aufenthalt

**Kindersitz:**

- Hersteller: HAMAX
- bis 22 kg
- 2-7 Jahre



€ 75,00 pro Person & Aufenthalt

**Kinderanhänger:**

- Hersteller: HAMAX
- Kind bis 40 kg/bis 6 J.
- 2 kleine Kinder bis 3 J. (selbständiges Sitzen)



**Satteltaschen**  
• 1 Tasche pro Zimmer

Inklusive

---

© 2020 OÖ Touristik

<https://www.radurlaub.com/donauradweg-passau-wien/angebot/detail/4004/donau-familienradtour.html>